



Les parcs nationaux accessibles à tous

Le guide







Protéger
Partager
Découvrir
Accueillir
S'émouvoir
Observer



Le guide

« Les parcs nationaux accessibles à tous »

Après une première édition en 2018, le réseau des parcs nationaux de France et l'Agence française pour la biodiversité vous proposent de découvrir une version actualisée et enrichie du guide « Les parcs nationaux accessibles à tous ».

Son objectif n'a pas changé : vous faire découvrir l'intégralité des services destinés aux personnes en situation de handicap dans les 10 parcs nationaux de France et le projet de futur Parc national de forêts, parmi lesquels ceux réalisés avec le soutien de GMF, mécène des parcs nationaux sur le thème « La nature en partage ».

Au fil des pages, vous retrouverez :

- les outils de découverte disponibles dans les parcs nationaux ;
- les lieux d'accueil et de séjours labellisés Tourisme et Handicap ;
- les itinéraires de randonnées « Promenade confort » ;
- les hébergements, sorties et visites de sites marqués *Esprit parc national*.

Pour chaque parc national les lieux d'information, d'hébergement et de restauration, les points d'intérêts et les services sont déclinés selon une logique géographique de proximité afin de faciliter l'organisation de votre séjour.

La version numérique du guide est disponible en téléchargement sur les sites internet :

- www.afbiodiversite.fr, rubrique « Documentation » ;
- www.parcnationaux.fr, rubrique « Études & publications ».

GMF, mécène des parcs nationaux de France sur le thème : « La nature en partage »

Le réseau des parcs nationaux de France, rattaché à l'Agence française pour la biodiversité (AFB), compte parmi ses missions principales l'accueil du public et la sensibilisation aux enjeux de préservation de l'environnement. Leurs territoires sont, par principe, ouverts à tous et gratuits.

Porté par l'AFB au bénéfice des parcs nationaux de France, le mécénat GMF réunit sur le thème « La nature en partage » l'ensemble des acteurs autour de valeurs communes telles que le respect et la solidarité.

Quatre champs d'action définissent et donnent sens à leur action :

- Offrir un accès facilité aux territoires des parcs nationaux et à la connaissance de la nature pour tous y compris pour les personnes en situation de handicap auditif, mental, moteur et visuel ;
- Valoriser l'accessibilité sociale des territoires par un dispositif d'accueil privilégié des jeunes en service civique ;
- Œuvrer à la restauration de la biodiversité et à sa protection par la réintroduction ou le suivi d'espèces ;
- Contribuer efficacement à une politique de prévention des risques sur le territoire des parcs nationaux.

À ce jour, et onze ans après le lancement du partenariat noué en 2008, ce sont près de 90 réalisations qui ont été rendues possibles sur les territoires des parcs nationaux de France grâce au soutien de GMF.

Les actions bénéficiant du mécénat GMF sont identifiées par ce logo.





© Fernando Ferreira - Parc national des Calanques

Le *Don du Vent* (Parc national des Calanques)

Les marques et labels

Tourisme et Handicap



La marque d'État Tourisme et Handicap vise à favoriser l'accueil et les loisirs des personnes en situation de handicap, valorise les établissements

labellisés et s'inscrit dans le cadre du développement du tourisme durable.

Elle est accordée à des sites touristiques, des offices de tourisme, des activités de loisirs, des établissements de restauration et d'hébergement, des bâtiments neufs et anciens, adaptés à l'accueil de personnes en situation de handicaps auditif, mental, moteur ou visuel.

www.tourisme-handicaps.org



***Esprit parc national*, une marque inspirée par la nature**

La marque collective *Esprit parc national*, portée par l'Agence française pour la biodiversité, propose une offre d'hébergements, de restauration, de produits locaux, d'activités et de séjours authentiques et naturels, créés et imaginés par des hommes et des femmes qui s'engagent dans la préservation et la promotion des dix parcs nationaux de France.

Engagée dans le respect de l'environnement et la protection des territoires, porteuse d'un message de solidarité en privilégiant l'économie locale, la marque est pour le consommateur un signe de confiance et d'appartenance. Des hébergements et des sorties *Esprit parc national*, sont également reconnus Tourisme et Handicap ou simplement accessible à certains types de handicap.

www.espritparcnational.com

 @espritparcnational



Promenade Confort

Action du Conseil départemental de la Savoie qui valorise les parcours courts, « roulants », offrant peu de dénivelé.

Ces parcours, à découvrir notamment sur le territoire du Parc national de la Vanoise, bénéficient d'aménagements permettant de faire des pauses durant la balade.

Les parcs nationaux de France

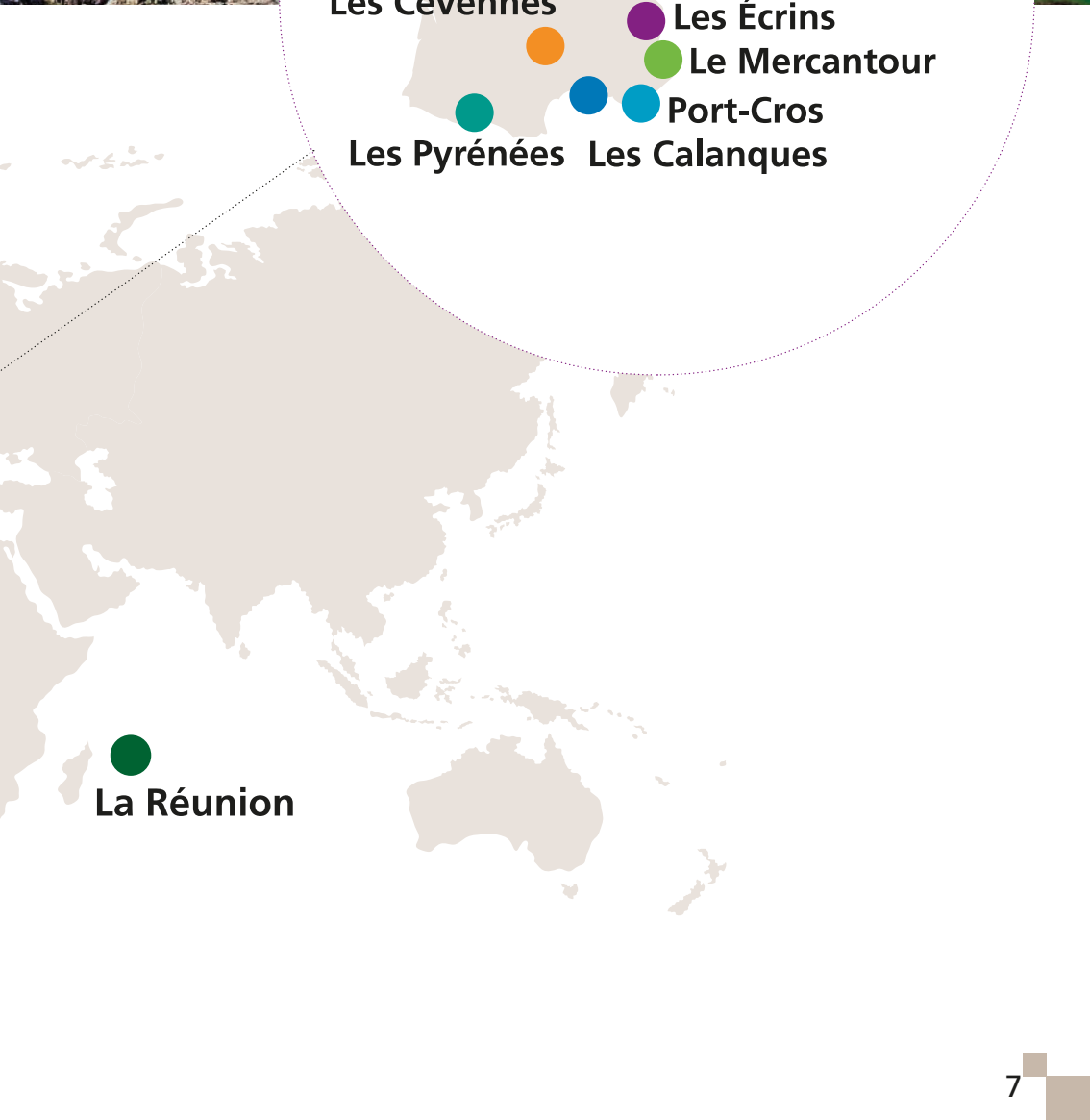
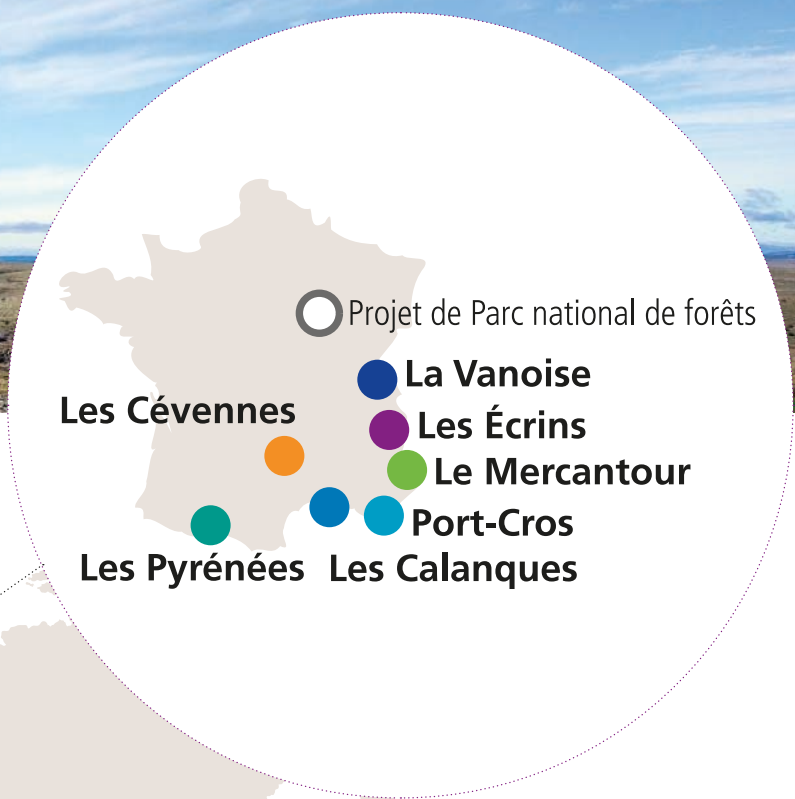
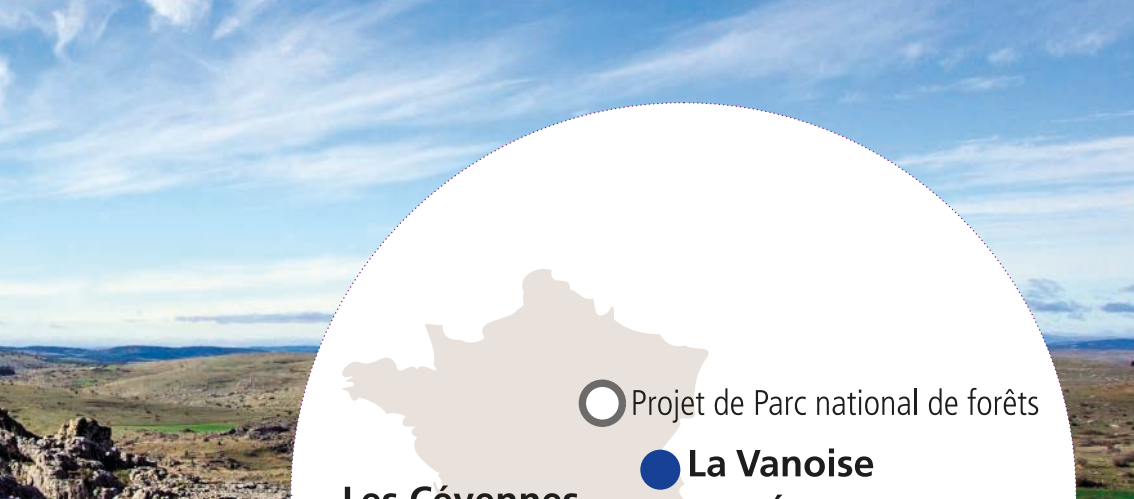



Chaos de Nîmes-le-Vieux, Parc national des Cévennes



La Guadeloupe

La Guyane



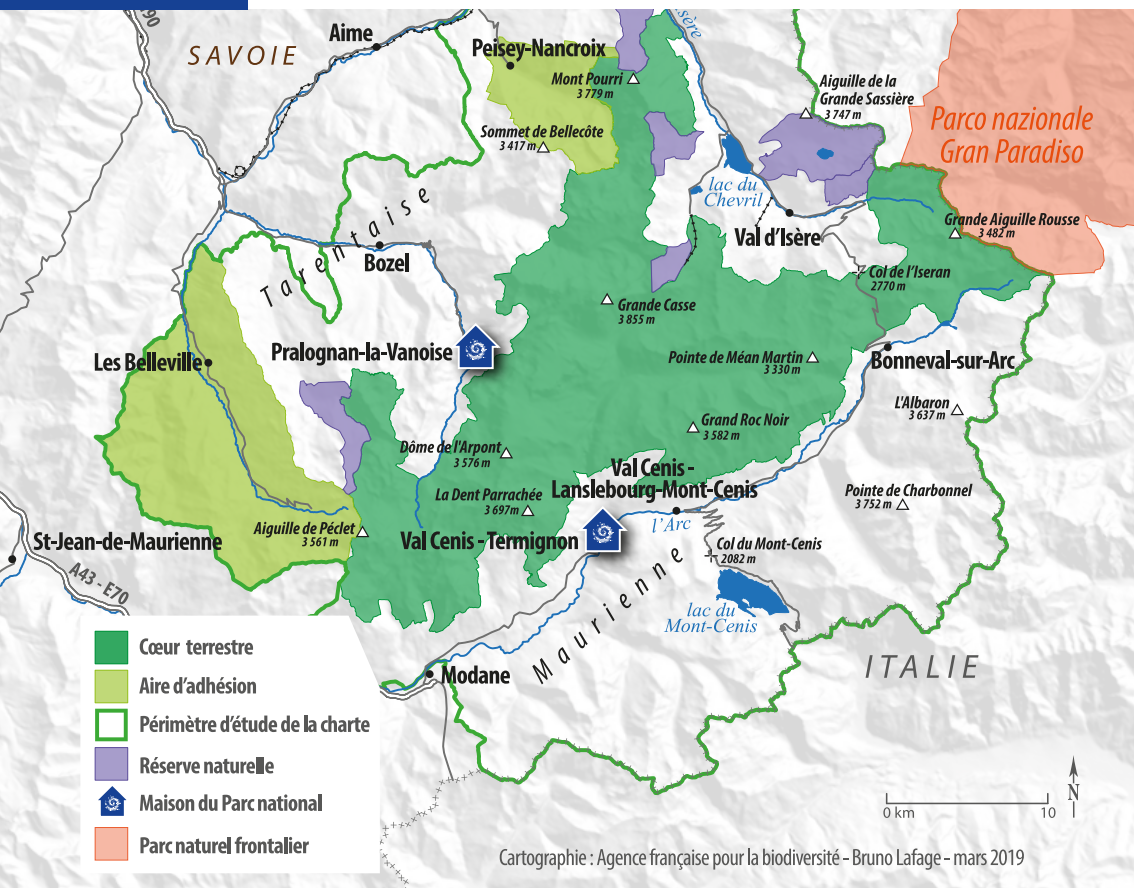


Amazonie pour tous,
Saül (Parc amazonien
de Guyane)

Sommaire

Parc national de la Vanoise	P. 10
Parc national de Port-Cros	P. 18
Parc national des Pyrénées	P. 24
Parc national des Cévennes	P. 34
Parc national des Ecrins	P. 40
Parc national du Mercantour	P. 54
Parc national de la Guadeloupe	P. 60
Parc amazonien de Guyane	P. 64
Parc national de La Réunion	P. 68
Parc national des Calanques	P. 74
Projet de Parc national de forêts	P. 80





Aîné des parcs nationaux français, le Parc national de la Vanoise est situé dans les hautes vallées de la Maurienne et de la Tarentaise. Il comprend une centaine de sommets dépassant les 3000 m d'altitude.

Il abrite la plus grande colonie française de bouquetins et une faune de montagne diversifiée : chamois, lièvres variables, marmottes, tétras-lyres, ainsi que des renards, fouines, chauves-souris ; et 125 espèces d'oiseaux nicheurs, parmi lesquels le gypaète barbu et l'aigle royal. Environ 1400 espèces végétales sont recensées dont 65 sont protégées (chardon bleu, cortuse de Matthioli).

Le Parc national possède un patrimoine culturel très riche, marqué par la vie agropastorale : gravures rupestres, architecture d'altitude, pierres fortes...



Refuge de Vallonbrun

40 refuges
en cœur de
Parc national

5 réserves naturelles
contiguës au Parc
national

65
espèces protégées

Date de création: 6 juillet 1963

Région: Auvergne-Rhône-Alpes

Aire d'adhésion: 20 800 ha

Cœur: 53 300 ha

Siège du Parc national :
135, rue du Docteur Julliand
73000 Chambéry

☎ 04 79 62 30 54

@ : accueil@vanoise-parcnational.fr



www.vanoise-parcnational.fr

REFUGE DE L'ORGÈRE

VILLARODIN-
BOURGET
Altitude: 1890 m



Le refuge de l'Orgère est accessible aux personnes en situation de handicap.

Parcours d'interprétation

- ▶ Boucle d'environ 4 km jalonnée de panneaux d'information sur le paysage, la faune, la flore et la vie dans le vallon.
- ▶ Sur une portion de 1,2 km « Promenade confort ».

Outils de découverte/matériel en prêt

- ▶ Module tout chemin pour certains fauteuils roulants.
- ▶ Un fauteuil tout chemin Hippocampe.
- ▶ Maquette tactile du vallon de l'Orgère à l'entrée du sentier.
- ▶ Moulages tactiles du vallon.
- ▶ Trois outils sonores présentant le lieu et son histoire.

Programme de sorties accompagnées

Renseignez-vous auprès du Point info Vanoise de Modane: 04 79 05 57 94.

Pour les personnes non-voyantes ou malvoyantes

Randonnée adaptée avec un garde-moniteur du Parc national pour découvrir le vallon (éléments auditifs, tactiles et olfactifs à l'appui).

Parking près du refuge.

Refuge de l'Orgère

☎ 04 73 05 11 65

@ : refuge.orgere@free.fr

www.refuge-orgere.vanoise.com

Vallon et refuge de l'Orgère

Aménagements accessibles
aux abords du refuge
du Plan du Lac

REFUGE DU PLAN DU LAC

TERMIGNON
Altitude: 2 365 m



Le refuge du Plan du Lac est accessible aux personnes en situation de handicap.

Matériel en prêt au refuge

- ▶ Audiodescriptions détaillées sur le Parc national (audioguides).
- ▶ Livrets tactiles et images en relief.
- ▶ Module tout chemin pour certains fauteuils roulants.
- ▶ Un fauteuil tout chemin Hippocampe.
- ▶ Un fauteuil électrique tout-terrain Quadrix.

Espace d'interprétation

- ▶ 4 panneaux d'information disposés à hauteur réglementaire composés d'images tactiles sur le paysage et la faune.
- ▶ Chemin dallé autour du refuge.

Accès par navette depuis Termignon

@ : termignon@hautemaurienne.com

Pour les personnes à mobilité réduite

Accès par la route sur autorisation du Parc: 04 79 20 51 53.

Refuge du Plan du Lac

☎ 04 79 20 50 85

@ : refuge.plandulac@vanoise-parcnational.fr
www.refuge-plandulac.vanoise.com

MAISON DU PARC NATIONAL

PRALOGNAN-
LA-VANOISE



Exposition permanente « La Route du Sel »

- ▶ Films sous-titrés et audiodécrits.
- ▶ Maquettes tactiles et outils sonores.
- ▶ Sentier de découverte à proximité : Les Prioux avec panneaux d'information sur le hameau « Promenade confort ».
- ▶ Parking réservé devant la maison du Parc national.

Maison du Parc national

☎ 04 79 08 71 49

@ : hotesse.pralognan@vanoise-parcnational.fr

« PROMENADE CONFORT » AU PLAN DE TUÉDA

LES ALLUES (MÉRIBEL)
Altitude: 1700 m



Boucle autour du lac de 1,8 km.

Accès

- ▶ Parking à Méribel-Mottaret.
- ▶ Places réservées au-delà du parking de départ.

Les Allues à 45 minutes en voiture de Pralognan.

Parc national de la Vanoise

☎ 04 79 62 30 54

@ : maisonreserve.tueda@vanoise-parcnational.fr

Matinée d'accueil de personnes non voyantes à la maison du Parc national de Pralognan-la-Vanoise

REFUGE DU BOIS

CHAMPAGNY-
LE-HAUT
Altitude: 1 470 m



Le refuge du Bois est partiellement accessible aux personnes en fauteuil. Un parking est situé près du refuge avec des places réservées.

Matériel en prêt au refuge

- ▶ Audiodescriptions détaillées sur le Parc national (audioguide).
 - ▶ Images en relief et livres tactiles.
 - ▶ Module tout chemin pour certains fauteuils roulants.
- Sentier de découverte en boucle sur piste carrossable depuis le hameau du Bois jusqu'à celui de Friburge (environ 2 h, sans dénivelé), labellisé « Promenade confort ».

Refuge du Bois

☎ 04 79 55 05 79

@ : refuge.lebois@vanoise-parcnational.fr

<http://refuge-dubois.vanoise.com>

ESPACE GLACIALIS

CHAMPAGNY-
LE-HAUT



L'espace est entièrement accessible

- ▶ Accès par le parking à 200 m.
- ▶ Ouvert été et hiver.

Exposition « Les glaciers d'ici et d'ailleurs, hier et aujourd'hui »

- ▶ Maquettes et objets tactiles.

Espace Glacialis à 200 m du refuge du Bois.

Espace Glacialis

☎ 04 79 01 40 28

@ : patrimoine@champagny.com

www.espace-glacialis.fr

REFUGE DE ROSUEL

PEISEY-NANCROIX
Altitude: 1550 m



Le refuge du Plan du Lac est accessible aux personnes en situation de handicap.

Matériel en prêt au refuge

- ▶ Audiodescriptions détaillées sur le Parc national (audioguide).
- ▶ Images en relief et livres tactiles.
- ▶ Module tout chemin pour certains fauteuils roulants.

Un espace de découverte adapté

- ▶ Placette de lecture de paysage accessible aux fauteuils roulants, à proximité immédiate du parking.

Places réservées sur le parking près du refuge.

Refuge de Rosuel

☎ 04 79 07 94 03

@ : refuge.rosuel@vanoise-parcnational.fr

<http://refuge-rosuel.vanoise.com>

Refuge de Rosuel



DES SORTIES ACCOMPAGNÉES POUR TOUS



En 2019, le Parc national a décidé de structurer son action en faveur des publics handicapés à travers un appel à projet, dénommé « Envie de montagne ».

Cet appel à projet concerne des groupes de personnes en situation de handicap : associations, établissements ou familles. Il porte exclusivement sur le cœur du Parc national et les communes adhérentes de Peisey-Nancroix et des Belleville.

Une priorité est donnée aux projets structurés autour de la sensibilisation à l'environnement.

Les projets retenus reçoivent un appui à la conception et à l'organisation des sorties ou des séjours, ainsi qu'un accompagnement sur les sentiers, dans les refuges ou dans les maisons de Parc.

En 2019, 11 projets ont été sélectionnés.

Parc national de la Vanoise

@ : accueil@vanoise-parcnational.fr
04 76 62 30 54

RÉSERVE NATURELLE DE LA GRANDE SASSIÈRE

TIGNES

Altitude : 2270 m



Espace de découverte adapté et prêt de matériel

En période estivale (juillet-août), randonnée adaptée aux personnes en situation de handicap moteur de 2 km pour découvrir la réserve naturelle (toilettes adaptées aux personnes à mobilité réduite). Accès libre.

- Possibilité de prêt de fauteuils tout chemin Hippocampe.

Programme de sortie accompagné par un garde-animateur

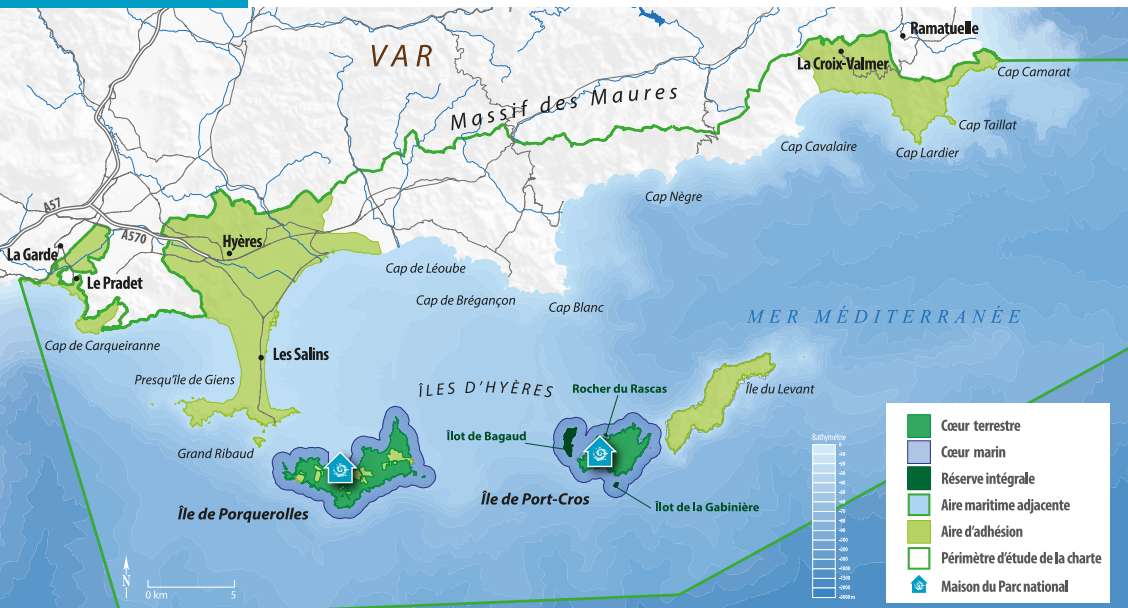
- Sorties autour des thèmes de la faune, de la flore et du métier de gardes d'espaces protégés.
- Observations fréquentes de marmottes, de bouquetins, de chamois et de grands rapaces.

Accès : parking du Saut.

Parc national de la Vanoise – Secteur de Haute Tarentaise

☎ 04 79 07 02 70

@ : secteur.hautetarentaise@vanoise-parcnational.fr



Cartographie : Agence française pour la biodiversité - Bruno Lafage - mars 2019
 Parc national des Calanques - Hélène Rossignol

Premier parc marin créé en Europe, le Parc national de Port-Cros est constitué de l'île de Port-Cros et des espaces naturels propriétés de l'État, de l'île de Porquerolles (pour la partie cœur) et de cinq communes signataires de la charte : La Garde, Le Pradet, Hyères-les-Palmiers, La Croix-Valmer et Ramatuelle (pour l'aire d'adhésion).

Escale privilégiée pour les oiseaux migrateurs, il est un lieu de vie pour des oiseaux rares en Méditerranée, comme les puffins. Le territoire abrite également des espèces terrestres endémiques comme le discoglosse sarde et le phyllodactyle d'Europe.

Le milieu marin tire son originalité de ses paysages sous-marins : l'herbier de posidonie et le coralligène, habité par plus de 180 espèces de poissons et de nombreux invertébrés qui y trouvent refuge. Si le seigneur des lieux reste le mérrou brun, on y trouve également des grands carnassiers tels que le chapon et le barracuda. Le Parc national possède un patrimoine historique considérable, illustré par des vestiges romains, une trentaine d'épaves et une vingtaine de forts militaires.

Le Parc national de Port-Cros administre le Conservatoire botanique national méditerranéen de Porquerolles chargé de la sauvegarde de la flore sauvage de Méditerranée. Il anime la partie française du Sanctuaire Pelagos pour la protection des mammifères marins.



© René Bukudjian - Parc national de Port-Cros

Presqu'île de Giens

132

suivis scientifiques
annuels

1,5 million

de visiteurs sur les îles
cœurs de Parc national

18

forts et batteries

Date de création: 14 décembre 1963

Région: Provence-Alpes-Côte-d'Azur

Cœur marin: 2 950 ha

Cœur terrestre: 1 671 ha

Aire d'adhésion: 11 191 ha

Siège du Parc national:

181, allée du Castel Sainte-Claire
BP 70220

83406 Hyères Cedex

☎ 04 94 12 82 30



www.portcros-parcnational.fr

BALADE ET BAINADE À LA PLAGE D'ARGENT

PORQUEROLLES



Très belle étendue de sable blanc de l'île de Porquerolles, la plage d'Argent est à 1,5 km à l'ouest du village. Elle est desservie par une piste carrossable.

Le site accueille un bar-restaurant, un centre de secours et des toilettes publiques aménagées accessibles à tous.

Sur l'arrière-plage, un cheminement de platelages en bois menant jusqu'au bord de l'eau, en passant par un petit pont-belvédère, permet à tous les publics de profiter de ce bel écrin de nature.

En juillet et août, un Tiralo est mis gracieusement à disposition des personnes en situation de handicap moteur pour leur permettre d'accéder à la mer et de se baigner.

Le Tiralo est disponible au centre de secours pendant les horaires d'ouverture.

Maison de Parc national à Porquerolles

☎ 04 94 58 07 24



MALLETTE PÉDAGOGIQUE « DÉCOUVERTE DES OISEAUX »

PORQUEROLLES



Destinée à la découverte de l'avifaune de Porquerolles, par des non-voyants et malvoyants, cette mallette pédagogique, composée de silhouettes en bois peint, représente les principales espèces d'oiseaux vivant sur l'île.

Les pièces en bois sont d'une précision naturaliste. Ces oiseaux factices, reproduits à taille réelle, permettent d'appréhender au toucher, par des effets de relief, la morphologie de l'animal et ses principales caractéristiques d'identification (plumage, forme des ailes, etc.).

Maison de Parc national à Porquerolles

☎ 04 94 58 07 24



Mallette pédagogique de découverte des oiseaux

VISITE INTERACTIVE VIRTUELLE DU FORT SAINTE- AGATHE

PORQUEROLLES

Le Parc national propose une visite virtuelle interactive de l'imposant fort Sainte-Agathe.

Ordinateur, smartphone ou tablette sont le sésame pour découvrir à la fois l'histoire de ce lieu emblématique et l'histoire de l'île.

La visite virtuelle permet également de profiter à distance du panorama exceptionnel depuis la tour sur Porquerolles et le littoral varois.



Maison de Parc national à Porquerolles

☎ 04 94 58 07 24

<https://360.adeo-web.fr/fort-sainte-agathe-2018/>

Fort Sainte-Agathe



© Katia Audemard - Parc national de Port-Cros

VISITE SOUS-MARINE VIRTUELLE AVEC LA CONSOLE « DOLPHYN® »

Le Parc national est propriétaire de deux consoles aquatiques interactives et connectées « Dolphyn® », créées et développées par la société VirtualDive.

La console subaquatique « Dolphyn® » utilise des images vidéo et un fond sonore pour faire découvrir et explorer les fonds de la mer aux personnes en situation de handicap moteur.

Une des consoles a été mise à disposition de l'Institut d'Éducation Motrice Pomponiana Olbia d'Hyères.



Société VirtualDive – Alain Dinis

☎ 01 34 75 11 52 / 06 85 08 36 82

@ : adinis@virtualdive.com

www.virtualdive.com

ACTIVITÉS ACCESSIBLES À LA PLAGE DE LA VIGNETTE

GIENS



L'association « Un fauteuil à la mer » a créé une plage entièrement accessible pour des personnes handicapées et leurs accompagnants au ponton Pierre-Caron, dans l'enceinte de l'hôpital Renée-Sabran.

Elle est équipée de système de levage sur rail pour des transferts sur kayak, catamaran... et d'appareil de levage sur rail pour la baignade.

Lors de la première venue, veuillez téléphoner pour visiter la structure et obtenir un laissez-passer.

Association « Un fauteuil à la mer »

☎ 06 21 16 53 02

@ : ortega.thierry83@gmail.com

www.unfauteuilalamer.com



Baignade en Tiralo

Le Parc national a confié à l'association la gestion d'un fauteuil Tiralo et d'un fauteuil Hippocampe permettant aux personnes en situation de handicap moteur d'accéder à la mer et de se baigner.



Sortie en kayak à fond de verre

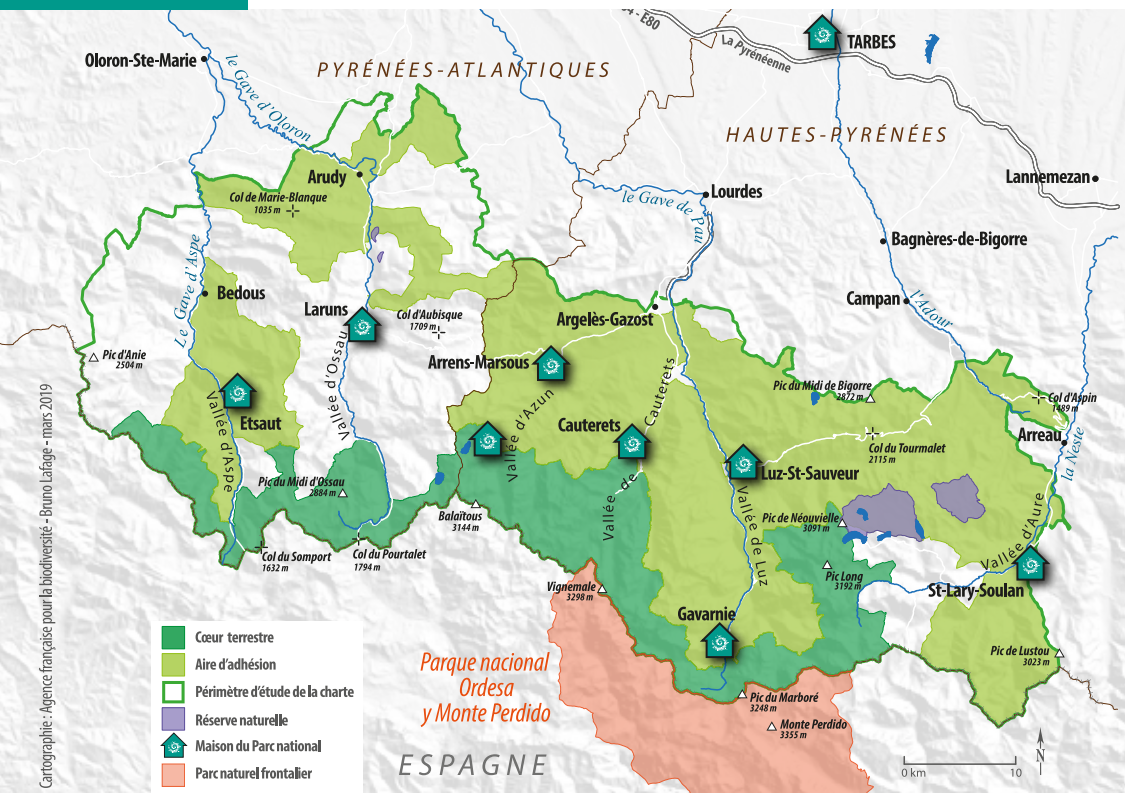
Le Parc national a confié à l'association la gestion d'un kayak transparent permettant aux personnes en situation de handicap moteur de découvrir le monde sous-marin.



Totalement transparent, il offre une visibilité sous-marine jusqu'à 20 m de profondeur. Idéal pour une balade en famille.

Kayak à fond de verre





Cartographie : Agence française pour la biodiversité - Bruno Lafage - mars 2019

Le Parc national s'étire sur plus de 100 km d'est en ouest entre le long de la frontière avec l'Espagne, entre les hautes vallées d'Aure et d'Aspe.

Une mosaïque de roches cristallines et sédimentaires, malmenées par l'érosion et la glaciation a fait naître les fabuleux paysages du Parc national : hauts sommets, myriades de lacs, cirques entourés d'immenses falaises et de cascades. Le Parc national joue le rôle de zone refuge pour de nombreuses espèces : isards, ours, gypaètes barbus, desmans, crapauds accoucheurs, vautours fauves...

La richesse floristique y est également exceptionnelle : ramonde, androsace ciliée, dioscorée, pensée de Lapeyrouse...

Le Parc national est aussi le lieu d'une intense activité pastorale. Durant l'été, les troupeaux paissent sur les estives.

En 2014, le Parc national a réintroduit les premiers bouquetins ibériques, espèce ancestrale.



© Maud Cadu - Parc national des Pyrénées

Plateau de Coumély

350 km
de sentiers balisés

300 lacs

8 maisons
de Parc national

Date de création: 23 mars 1967


Régions:
Occitanie et Nouvelle-Aquitaine

Cœur: 45 700 ha

Aire d'adhésion: 128 400 ha

Siège du Parc national:
2, rue du IV-Septembre - BP 736
65007 Tarbes Cedex

☎ 05 62 54 16 40

 www.pyrenees-parcnational.fr

LA MAISON DU PARC NATIONAL

TARBES



La maison du Parc est ouverte uniquement sur rendez-vous pour l'accueil des groupes scolaires et le grand public.

Des livrets en braille et des films disponibles en audiodescription et sous-titrés présentent le Parc national. Une boucle magnétique pour les personnes malentendantes est utilisable à l'accueil.

La Maison du Parc national à Tarbes

☎ 05 62 54 16 40

@ : aure@pyrenees-parcnational.fr

MAISON DU PARC NATIONAL

SAINT-LARY-SOULAN



Ouverte toute l'année, la maison du Parc national propose une exposition sur le thème de la forêt en vallée d'Aure. Des animations tactiles et sonores, ainsi que des « odoramas » permettent la découverte sensorielle de différentes espèces animales et végétales et de l'usage de la forêt par l'Homme.

Des livrets en braille et des films disponibles en audiodescription et sous-titrés présentent le Parc national. Une boucle magnétique pour les personnes malentendantes est utilisable à l'accueil. Une borne tactile présente les itinéraires de randonnée de la vallée d'Aure.

Un espace extérieur présente le thème de l'utilisation écoresponsable du bois sous forme d'animations tactiles.



Maison du Parc national à Saint-Lary-Soulan

☎ 05 62 39 40 91

@ : pnp.aure@pyrenees-parcnational.fr

Maison du Parc
à Saint-Lary-Soulan

DES MAN Ça trompe énormément

► Qui suis-je ?

Le desman est un animal fort singulier. Endémique des Pyrénées et du quart nord-ouest de la péninsule Ibérique, il a une allure de léopon. Sans trompe et de petites palmées, ce qui lui a longtemps valu d'être nommé « faux léopon ». Pour le voir, il faut se mouvoir patient sur le versant des rivières.

► Où le trouve-t-on ?

Essentiellement aquatique et aux mœurs nocturnes, le desman fréquente les cours d'eau et les lacs.



MAISON DU PARC NATIONAL

CAUTERETS



Ouverte toute l'année, la maison du Parc national présente plusieurs expositions permanentes : isards, chiroptères, eau et paysages qui reflètent l'intense travail conduit sur le terrain par le Parc national.

Des livrets en braille et des films disponibles en audio-description et sous-titrés présentent le Parc national. Une boucle magnétique pour les personnes malentendantes est utilisable à l'accueil.

Une borne tactile présente les itinéraires de randonnée de la vallée de Cauterets.

Maison du Parc national à Cauterets

☎ 05 62 92 52 56

@ : cauterets@espaces-naturels.fr

SENTIER DE BOUCHARO

GAVARNIE

Altitude : 2 207 m



Au cœur du Parc national et du site « Pyrénées Mont-Perdu », inscrit au patrimoine mondial de l'Unesco, un itinéraire de 810 m plat et roulant offre une très belle vue sur les hauts sommets de Gavarnie.

Plusieurs panneaux d'interprétation consacrés à la géologie, aux échanges transfrontaliers ou au pastoralisme jalonnent le parcours.

Accès au départ : dépassez le village de Gavarnie et suivez la D923 en direction de la station de ski de Gavarnie-Gèdre jusqu'au parking du col des Tentes. Attention, il n'y a pas de sanitaires accessibles sur place.

Maison du Parc national à Gavarnie

☎ 05 62 92 42 48

HÔTEL LA BRÊCHE DE ROLAND*** ET RESTAURANT

GÈDRE

Cet hôtel offre 3 chambres accessibles à tous.

L'hôtel se situe à 25 minutes en voiture du sentier de Boucharo.

Hôtel la Brèche de Roland

☎ 05 62 92 48 54

www.gavarnie-hotel.com



DÉCOUVERTE DE LA VALLÉE DU TECH EN 4 ÉTAPES



La vallée du Tech s'étend sur une quinzaine de kilomètres depuis Arrens-Marsous jusqu'au Plan d'Aste.

1 MAISON DE LA VALLÉE ET DU PARC NATIONAL

ARRENS-MARSOUS

Ouverte toute l'année, la maison du Parc national propose une exposition sur les richesses naturelles et culturelles de la vallée.

Des livrets en braille et des films disponibles en audiodescription et sous-titrés présentent le Parc national. Une boucle magnétique pour les personnes malentendantes est utilisable à l'accueil.

2 SENTIER D'INTERPRÉTATION DU LAC DU TECH

Depuis Arrens-Marsous, remontez la vallée en direction du barrage du Tech. Au niveau du lac du Tech, des parkings sont aménagés et proposent des panneaux d'information. Plus haut sur la route se trouve un second point d'information.

Sur la gauche, un pont permet d'accéder à un sentier d'interprétation accessible à tous avec une pente de moins de 1 %, en plongée sur le lac du Tech et la vallée. Le sentier est jalonné par 5 panneaux d'interprétation sur les thèmes de la géologie, du paysage montagnard, du pastoralisme...



3 CABANE DE L'ARCOËCHE

Poursuivez la montée jusqu'à la cabane pastorale de l'Arcoèche, habitée par un berger durant l'été et lieu de production de son fromage.

Deux panneaux d'interprétation présentent l'histoire locale du pastoralisme.

4 MAISON DU PARC NATIONAL DU PLAN D'ASTE

Altitude: 1 470 m

À l'extérieur, un sentier d'interprétation aménagé d'environ 200 m comprend 7 stations d'interprétation sur les thèmes de l'eau, de la forêt et de la roche, avec textes en braille et images en relief. Une borne sonore est placée sur le panneau au départ du sentier.

Ouverte durant l'été, la maison du Parc national présente une exposition qui approfondit les thématiques abordées sur le sentier à partir de maquettes tactiles et de textes en braille.

3 hébergements accessibles à tous se trouvent à proximité.

Maison du Parc national à Arrens-Marsous

☎ 05 62 97 49 49

@ : matthieu.izabe@valleesdegavarnie.com



DÉCOUVERTE DE LA VALLÉE DU TECH

CHAMBRE D'HÔTES « MAISON SEMPÉ »

ARENS-MARSOUS

Au sein de cette demeure de caractère, on s'engage pour le territoire et pour la préservation de l'environnement.

5 chambres sont aménagées.



TOURISME & HANDICAP



Maison Sempé

☎ 05 62 97 41 75

@ : maisonsempe@gmail.com

www.maisonsempe.fr

CAMPING AZUN NATURE

AUCUN

Ce camping familial se situe dans un paysage préservé de la plaine d'Aucun dans le val d'Azun, offrant une vue imprenable sur le pic du Midi d'Arrens et le pic du Gabizos. Des emplacements et les sanitaires sont adaptés.



Camping Azun Nature

☎ 05 62 97 45 05

@ : azun.nature@wanadoo.fr

www.camping-azun-nature.com



© Marie-Hervieu - Parc national des Pyrénées

GÎTE RURAL DETH PECOUMET

ARRENS-MARSOUS



Au-dessus du village d'Arrens-Marsous, bien exposée et face à un large panorama sur les sommets pyrénéens du val d'Azun, cette grange joliment rénovée avec sa prairie attenante vous accueille toute l'année.

Entre forêts de sapins sur Couraducque et sentiers de randonnée au col du Soulor, ce gîte offre un lieu privilégié pour des vacances actives et relaxantes. Le fromage de la ferme familiale bénéficie aussi de la marque *Esprit parc national*.

Gîte rural Deth Pecoumet

☎ 06 74 99 97 04

www.gite-pecoumet.com

MAISON DU PARC NATIONAL

LARUNS



Ouverte toute l'année, la maison du Parc national présente une exposition permanente sur les richesses naturelles et culturelles de la vallée d'Ossau.

Des livrets en braille et des films disponibles en audiodescription et sous-titrés présentent le Parc national. Une boucle magnétique pour les personnes malentendantes est utilisable à l'accueil.

Maison du Parc national à Laruns

☎ 05 59 05 41 59

@ : pnp.ossau@espaces-naturels.fr

GÎTE-AUBERGE « LES PERCHADES »

BILHÈRES



Ce gîte-auberge joliment rénové, offre un cadre et des prestations qui vous permettront de découvrir toutes les richesses et la diversité des patrimoines du Béarn.

La chambre « L'humeur vagabonde » est accessible aux personnes à mobilité réduite.

Le gîte-auberge « Les Perchades » est à 15 minutes en voiture de la maison du Parc national.

Gîte-Auberge « Les Perchades »

☎ 05 59 82 66 89

www.gite-ossau.com

POINT D'INFORMATION DU PARC NATIONAL

POURTALET



Au col frontière avec l'Espagne en vallée d'Ossau, ce point d'information est uniquement ouvert en été. Des panneaux d'interprétation présentent le Parc national et ses patrimoines.

À l'extérieur, d'autres supports présentent les refuges, les professionnels de la montagne et les itinéraires de randonnées.

Maison du Parc national à Laruns

☎ 05 59 05 41 59

@ : pnp.ossau@espaces-naturels.fr

Bouquetin ibérique



© Alexandre Garnier - Parc national des Pyrénées

MAISON DU PARC NATIONAL

ETSAUT



Ouverte principalement pendant les vacances scolaires, la maison du Parc national propose une exposition permanente sur la grande faune des Pyrénées : outils de découvertes ludiques, tactiles et visuels.

Des livrets en braille et des films disponibles en audiodescription et sous-titrés présentent le Parc national. Une boucle magnétique pour les personnes malentendantes est utilisable à l'accueil.

Sentier des arbres

À l'extérieur, un sentier pédagogique présente plusieurs essences d'arbres grâce à des panneaux en braille et caractères agrandis. Depuis l'espace d'interprétation on observe des rapaces grâce à une longue-vue accessible et on découvre le biotope de l'ours, par une lunette d'observation accessible aux personnes en fauteuil.

Maison du Parc national à Etsaut

☎ 05 59 34 88 30

@ : pnp.aspe@espaces-naturels.fr



Maison du Parc national
à Etsaut, Sentier des arbres

© Chantal Verdier - Parc national des Pyrénées

ESPACE LUDOPIA

ACCOUS



Espace ludique et de découvertes sensorielles à ciel ouvert. Sur la base de constructions en bois, une vingtaine de modules éveille les sens ainsi que les connaissances sur la nature.

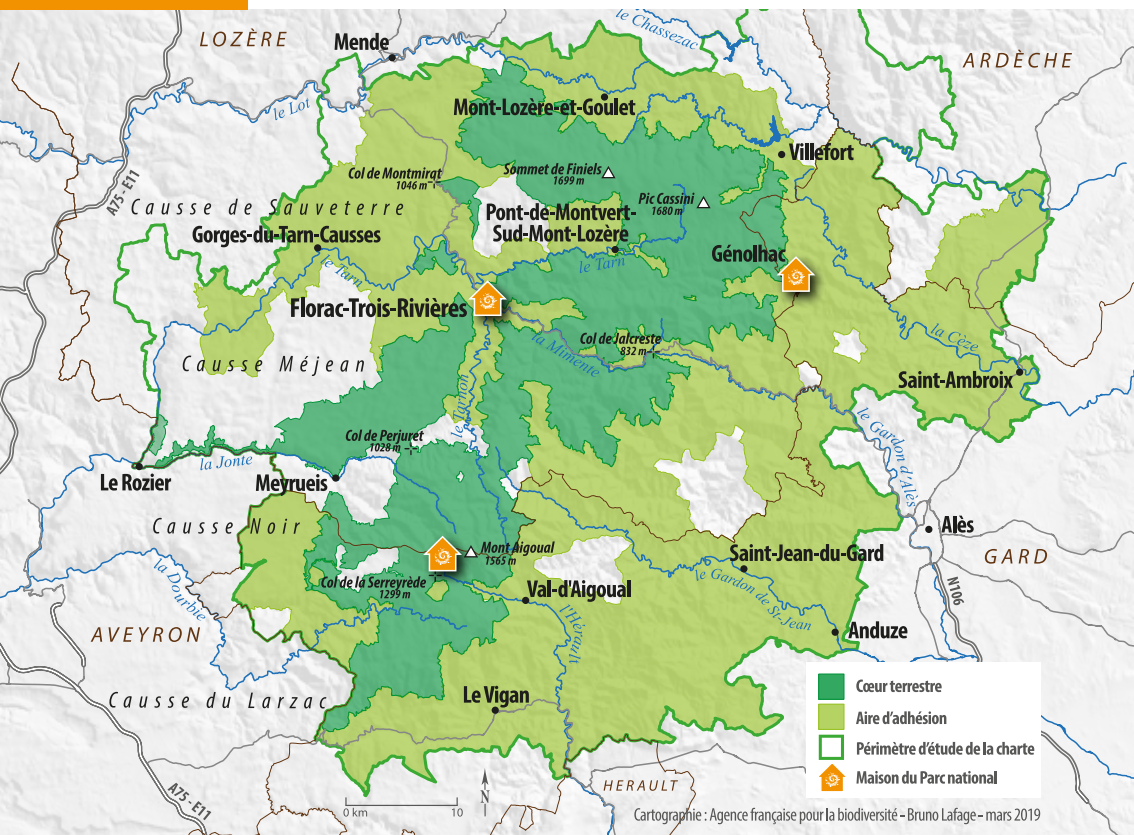
Vous trouverez également un snack, une aire de pique-nique et une boutique de jeux sur place.

L'espace Ludopia est à 15 minutes en voiture d'Etsaut.

Espace Ludopia

☎ 07 68 34 98 61

@ : info@espaceludopia.fr
www.espaceludopia.fr



La biodiversité du Parc national des Cévennes est remarquable. Ce territoire de moyenne montagne abrite plus de 2 400 espèces animales, parmi lesquelles de nombreux rapaces – aigle royal, grand-duc, faucon pèlerin, circaète Jean-le-Blanc... –, la cohorte des quatre vautours européens – fauve, moine, percnoptère et gypaète barbu – ou encore 20 espèces de chiroptères sur les 24 présentes en France.

La flore y est abondante et diversifiée, avec 11 000 espèces végétales dont plus de 2 300 plantes à fleurs et fougères. Certaines sont endémiques, comme la saxifrage et l'arabette des Cévennes.

Le Parc national des Cévennes est reconnu à l'international. Il a été désigné « réserve de biosphère » par l'Unesco en 1985. Les paysages agropastoraux des Causse et des Cévennes ont été inscrits sur la liste du patrimoine mondial de l'Unesco en 2011. La qualité de son ciel étoilé et de ses paysages nocturnes lui a valu d'être labellisé Réserve internationale de ciel étoilé en 2018.



© Guy Grégoire - Parc national des Cévennes

L'Hôpital

72 %
du territoire
couvert par
la forêt

168
habitats
naturels

6 parcours majeurs de grande
itinérance (Stevenson, Régordane,
St-Guilhem, Urbain V, GR7 et grande
traversée du massif central à VTT)

Date de création: 2 septembre 1970

Régions:
Occitanie et Auvergne-Rhône-Alpes

Cœur: 93 500 ha

Aire d'adhésion: 203 500 ha

Siège du Parc national:
6 bis, place du Palais
48400 Florac-Trois-Rivières

☎ 04 66 49 53 00

@ : info@cevennes-parcnational.fr

www.cevennes-parcnational.fr



JOËLETTE À ASSISTANCE ÉLECTRIQUE AU « PÔLE NATURE 4 SAISONS » VALLERAUGUE

Le Parc national des Cévennes met à disposition du « Pôle nature 4 saisons » du massif de l'Aigoual une joëlette à assistance électrique.

Ce fauteuil tout terrain mono-roue permet la pratique de la randonnée à toute personne à mobilité réduite, avec l'aide d'au moins deux accompagnateurs. Il fournit une aide électrique à hauteur de 6 km/h.



Communauté de communes Causse Aigoual Cévennes « Terres Solidaires »

Pôle nature 4 saisons

☎ 04 67 82 73 79

www.causseseaigoualcevennes.fr

Gypaète barbu

LIVRETS DE PRÉSENTATION DU PARC NATIONAL EN BRAILLE ET GROS CARACTÈRES

Pour découvrir le Parc national et ses patrimoines, deux livrets sont proposés aux personnes en situation de handicap visuel :

- ▶ le premier, à destination des personnes malvoyantes, présente des caractères agrandis et des couleurs contrastées ;
- ▶ le second, à destination des personnes non-voyantes, est rédigé en braille et dessiné en relief.

Ces livrets sont consultables dans les maisons de Parc national et les relais informations du Parc national (offices de tourisme, partenaires touristiques...).



Parc national des Cévennes

☎ 04 66 49 53 00

@ : info@cevennes-parcnational.fr

SÉJOURS ÉCO-TOURISTIQUES POUR NON-VOYANTS ET MALVOYANTS

L'agence Azimut Voyage, en partenariat avec le Parc national, propose une gamme de séjours pour les personnes déficientes visuelles.

Les accompagnateurs guident les voyageurs à la découverte des paysages, des patrimoines et des habitants du Parc national.



Azimut Voyage

21, rue de l'Horloge – 30120 Le Vigan

☎ 06 63 20 25 25

@ : gaelle@azimut-voyage.fr

www.azimut-voyage.fr

BALADE EN CALÈCHE AU MONT-LOZÈRE

En été, une calèche de 10 places est spécialement conçue pour accueillir ensemble personnes à mobilité réduite et personnes valides pour une balade au cœur d'un territoire inscrit au patrimoine mondial de l'Unesco.

Installez-vous et profitez du voyage grâce aux commentaires donnés par un agent du Parc national.



Parc national des Cévennes

☎ 04 66 49 53 00

@ : info@cevennes-parcnational.fr

Balade en calèche accessible



GÎTE D'ÉTAPE « AIRE DE CÔTE »

BASSURELS



Ce gîte d'étape pédestre et équestre, propriété du Parc national, dispose de deux chambres adaptées aux personnes à mobilité réduite. Des agencements intérieurs facilitent l'accueil des personnes en situation de léger handicap visuel, auditif et mental.

Un cheminement extérieur permet de circuler aisément des chambres jusqu'à la terrasse où l'on peut déjeuner. Un belvédère spacieux, ouvert sur l'horizon, procure une sensation de survol. La circulation se fait autour d'une maquette centrale qui évoque la végétation et le relief des Cévennes.

Un espace pique-nique est aménagé d'une grande table et de bancs fixes accessibles à tous.

On goûte aux sons de la forêt, aux parfums des bois et à leur ambiance spécifique. Un cône d'écoute géant amplifie les « musiques » environnantes.

Un fauteuil tout chemin est à la disposition de la clientèle.

Gîte d'étape « Aire de Côte »

☎ 04 66 44 70 47

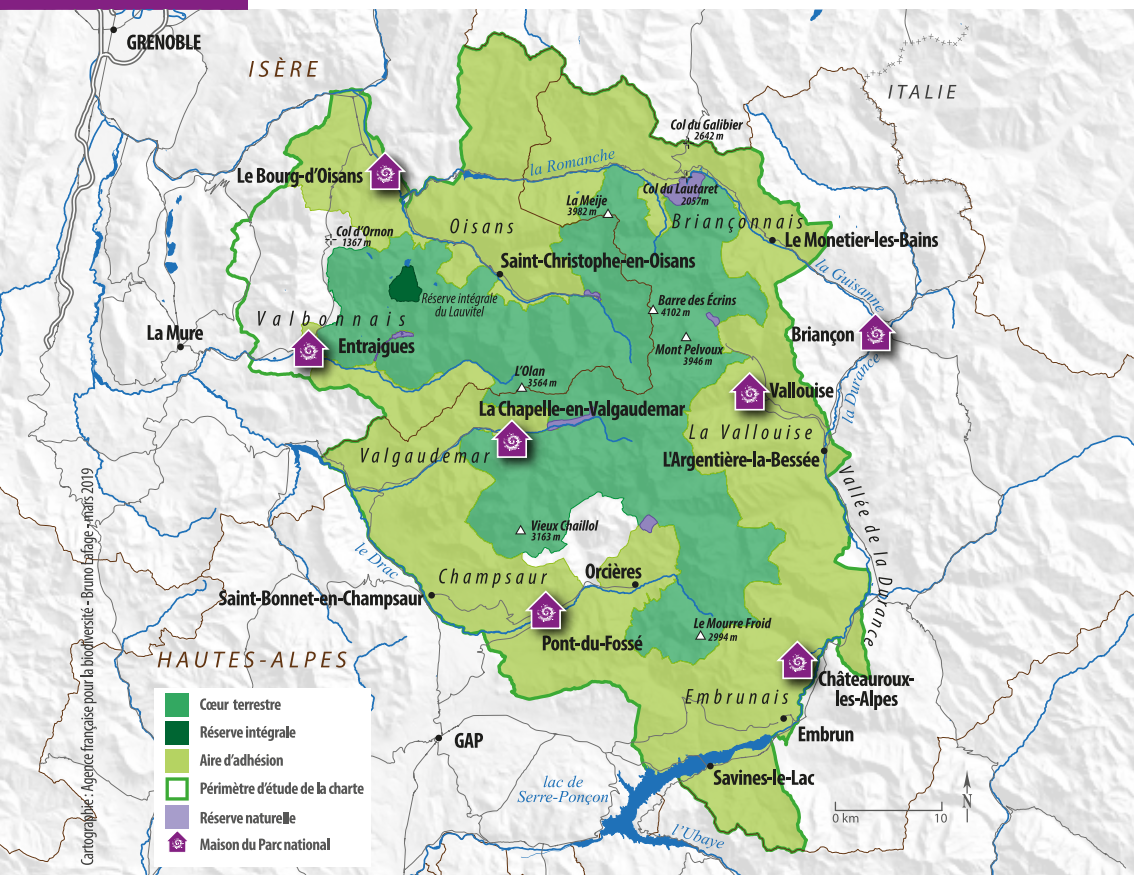
@ : contact@airedecote.com

www.airedecote.com

Belvédère « Aire de Côte »







Portés par des alpinistes, des naturalistes et des forestiers, les prémices de la création du Parc national des Ecrins remontent à 1913.

Avec ses sommets prestigieux : la Barre des Ecrins (4 102 m), la Meije (3 983 m), le Parc national est considéré comme le parc européen de la haute-montagne. Plus de 350 espèces de vertébrés fréquentent le territoire : chamois, bouquetins, marmottes, aigle royal, tétras-lyre.

La richesse floristique est également impressionnante : mélèzes, genévriers nains et rhododendrons s'épanouissent aux côtés de fleurs rares ou spectaculaires comme la reine des Alpes, la potentille du Dauphiné ou la bérardie laineuse. Cette diversité caractérise aussi l'identité culturelle de chaque vallée (Oisans, Valbonnais, Briançonnais, Vallouise, Embrunais, Champsaur et Valgaudemar), perceptible dans l'architecture et la typologie des habitats montagnards.



750 km
de sentiers entretenus
par le Parc national

45 projets
pédagogiques
proposés chaque
année

140 études
et protocoles scientifiques
ces 5 dernières années

Date de création : 27 mars 1973


Régions : Provence-Alpes Côte d'Azur
et Auvergne-Rhône-Alpes

Cœur : 92 000 ha

Aire d'adhésion : 160 600 ha

Siège du Parc national :
Domaine de Charance
05000 Gap

☎ 04 92 40 20 10

 www.ecrins-parcnational.fr

MAISON DU PARC NATIONAL

VALLOUISE-PELVOUX



La maison du Parc national propose aux visiteurs une exposition permanente interactive invitant, au travers de nombreux outils (photos, vidéos, cloches sonores, « odoramas », maquettes tactiles, braille), à la découverte du territoire et de ses patrimoines par tous les publics.

De larges cheminements, un marquage au sol, un ascenseur et des sanitaires accessibles améliorent le confort des personnes en situation de handicap moteur et visuel.

Maison du Parc national à Vallouise

☎ 04 92 23 58 08

@ : vallouise@ecrins-parcnational.fr



© Thierry Maillet - Parc national des Ecrins

Scénographie
de la maison
du Parc à Vallouise

CHALET « AU FIL DE L'ONDE »

VALLOUISE-PELVOUX



La chambre « Ailefroide » est entièrement accessible aux personnes à mobilité réduite et bénéficie d'une salle de bains privative.

Chalet « Au fil de l'onde »

☎ 04 92 20 03 65

@ : gite.aufildelonde@gmail.com
www.aufildelonde.fr

ESPACE MUSÉO- GRAPHIQUE DES CLAUX

VALLOUISE-PELVOUX



Présentation de la grande aventure de l'hydroélectricité dans la vallée du Pays des Ecrins dans cette usine toujours en activité.

Espaces de circulation larges, maquettes, films permettent à tous de se plonger dans cette industrie du 20^e siècle.

Espace muséographique des Claux

☎ 04 92 51 73 86

@ : museedesclaux@ville-argentiere.fr

www.paysdesecrins.com

CHALET ALPELUNE

PUY SAINT-VINCENT



Le chalet Alpelune accueille les personnes en situation de handicap. Le chalet offre divers équipements et un accueil chaleureux :

- ▶ une entrée de plain-pied et un parking réservé ;
- ▶ une chambre adaptée au rez-de-chaussée ;
- ▶ un séjour de plain-pied avec circulation vers la terrasse ;
- ▶ une communication adaptée et à l'écoute des demandes spéciales.

Le chalet Alpelune est à 15 minutes en voiture de Vallouise.

Chalet Alpelune

☎ 04 92 23 08 36

@ : info@alpelune.com

www.alpelune.com



Chalet Alpelune

OFFICE DE TOURISME DE SERRE CHEVALIER VALLÉE

LE MÔNETIER-
LES-BAINS



L'Office dispose de cinq points d'accueil labellisés « Tourisme et Handicap » sur les quatre déficiences dont celui du Monêtier-les-Bains situé dans le Parc national.

On y trouve toutes les informations nécessaires à un séjour ou une journée découverte de Briançon et ses alentours.

Office de Tourisme de Serre Chevalier Vallée

Route de Grenoble
05220 Le Monêtier-les-Bains

☎ 04 92 24 98 98

@ : contact@serre-chevalier.com

www.serre-chevalier.com

GÎTE « LE FONTENIL »

LE MÔNETIER-
LES-BAINS



Le gîte dispose de 29 places réparties dans 8 chambres auxquelles on accède par un escalier.

La salle, de restauration, la salle de travail et la cuisine sont situées au rez-de-chaussée du bâtiment.

Gîte « Le Fontenil »

☎ 04 92 50 19 09 / 06 43 19 84 47

@ : contact@gitefontenil.fr

www.gitefontenil.fr

LOU PA DE L'AZE

SUSVILLES



Lou Pa de l'Aze, « Au pas de l'âne » en patois, organise des randonnées, circuits, animations et portage en âne dans le Parc national.

Des randonnées en joëlette sont organisées avec l'âne comme porteur.

Lou Pa de l'Aze

☎ 06 09 27 05 76

@ : contact@loupasdelaze.com

www.loupasdelaze.com



En joëlette vers le Lauvitel

© Sylvie Durix

GÎTES « LE MAS D'OISANS »

BOURG D'OISANS

Gîtes jumelés sur 2 étages loués meublés à la semaine ou au week-end, accessibles à tous : « Le Perce-neige » et « L'Étoile des glaciers ».

Gîtes « Le mas d'Oisans »

☎ 04 76 79 60 18 / 06 15 09 32 11

@ : contact@lemasdoisans.fr

www.lemasdoisans.fr



TOURISME & HANDICAP

MAISON DU PARC NATIONAL

LA-CHAPELLE-
EN-VALGAUDEMAR



Une rampe roulante conduit au bâtiment dans lequel les visiteurs découvrent des interactifs : maquettes tactiles, vidéos, expositions.

Les cheminements intérieurs et le mobilier sont adaptés aux personnes en situation de handicap visuel.

L'accueil et la salle audiovisuelle sont équipés d'une boucle magnétique pour les personnes malentendantes, des audioguides sont à disposition sur demande.

Il est possible de réaliser de courtes randonnées accessibles à tous à proximité, renseignez-vous auprès de l'accueil.

Maison du Parc national du Valgaudemar

☎ 04 92 55 25 19

@ : valgaudemar@ecrins-parcnational.fr

Maison du Parc national
du Valgaudemar



© Dominique Vincent - Parc national des Ecrins

COMME UN ECRIN

SAINT-BONNET-
EN-CHAMPSAUR



Comme un écrivain

☎ 04 92 23 17 82

@ : lesbarbeyroux@orange.fr

[www.gites-de-france-hautes-alpes.com/
fiche-hebergement-5746.html](http://www.gites-de-france-hautes-alpes.com/fiche-hebergement-5746.html)

[www.gites-de-france-hautes-alpes.com/
location-vacances-Gite-Les-Barbeyroux-a-
Saint-bonnet-en-champsaur-05G5745.html](http://www.gites-de-france-hautes-alpes.com/location-vacances-Gite-Les-Barbeyroux-a-Saint-bonnet-en-champsaur-05G5745.html)

Gîte Rural « Les Barbeyroux »

Gîte rural aménagé sur deux niveaux, disposant d'une chambre au rez-de-chaussée avec salle de bains et WC.

Chambre d'hôtes

« Le chant de la grive musicienne »

La chambre de plain-pied donne sur une terrasse au sud avec une très belle vue sur la chaîne de montagnes du Dévoluy, salle de bains spacieuse avec une douche à l'italienne.



Comme un Ecrin

© F. Gaillard

« PICVERT MONTAGNE »

SAINT-BONNET-
EN-CHAMPSAUR



Tous types de randonnées, Patrick Manaud est accompagnateur en montagne mais également interprète en langue des signes française.

« Picvert Montagne »

☎ 06 83 77 88 77

@ : patrick@picvert-montagne.fr
www.picvert-montagne.fr

CENTRE ÉQUESTRE « LE ROCHER »

SAINT-BONNET-
EN-CHAMPSAUR



Tous types d'activités et tous niveaux, de la prise de contact avec l'animal jusqu'à la randonnée.

Centre équestre « Le Rocher »

☎ 04 92 49 05 48 / 04 92 50 08 67

@ : lerocher05500@gmail.com

equitation-lerocher.pagesperso-orange.fr

L'ÉCRIN DES HAUTES-ALPES

SAINT-JEAN-
SAINT-NICOLAS



Les deux gîtes bénéficient de terrasses accessibles par un plan incliné. À l'intérieur les passages sont larges, des aires de rotations sont prévues dans chaque pièce, le mobilier est adapté à la circulation des fauteuils.

Mise à disposition d'une joëlette et possibilité d'organiser une randonnée encadrée par un guide de moyenne montagne. De nombreuses activités sont accessibles dans la vallée (stations de ski équipées de fauteuil ski).

L'Écrin des Hautes-Alpes

☎ 06 23 85 21 43 / 04 92 53 62 75

@ : contact@ecrin-des-hautes-alpes.fr

www.ecrin-des-hautes-alpes.fr



L'Écrin des Hautes-Alpes

CLUB NAUTIQUE ALPIN DE SERRE-PONÇON ET SON CAMPING EMBRUN



Le club nautique propose la pratique de l'activité de voile accessible à tous.

La circulation dans le camping est adaptée aux personnes en situation de handicap.

Certains emplacements du camping du Club Nautique Alpin et 6 chalets sont accessibles.

Les chalets sont spécialement aménagés pour la circulation de personnes en fauteuil roulant, avec une grande chambre parentale et des sanitaires adaptés.

Club Nautique Alpin de Serre-Ponçon

☎ 04 92 43 00 02

@ : cnbsp@wanadoo.fr

www.cna-embrun.com



Lac bleu

© Pascal Saulay - Parc national des Ecrins

GÎTE RURAL CLANOJO RÉALLON



Chalet accessible de plain-pied, il dispose de deux grandes chambres avec salle d'eau privative en rez-de-jardin.

Le gîte rural Clanojo est à 30 minutes d'Embrun en voiture.

Gîte rural Clanojo

☎ 04 92 52 52 94

@ : regis.rochet@gmail.com

www.gites-de-france-hautes-alpes.com

BUREAU DES ACCOMPAGNATEURS DU CHAMPSAUR- VALGAUDEMAR

ORCIÈRES



Les accompagnateurs du Champsaur-Valgaudemar proposent des randonnées pédestres avec joëlettes ou avec un âne.

Bureau des accompagnateurs du Champsaur-Valgaudemar

☎ 04 92 55 60 20

@ : infos@accompagnateurs-champsaur.com

<https://accompagnateurs-champsaur.com>

Hermine en pelage d'hiver

POOL DE MATÉRIEL DE RANDONNÉE EN PRÊT



- ▶ 5 joëlettes : 4 classiques et 1 à assistance électrique.
- ▶ 1 fauteuil doté d'un lomo 360 (3^e roue) afin de faciliter les déplacements en sites urbains et sur terrains peu accidentés.
- ▶ Des boucles à induction magnétique permettant aux personnes malentendantes d'accéder aux visites guidées.

Le pool de matériel est à disposition sur le territoire du Parc national.

FILMS ACCESSIBLES À TOUS



Le Parc national a lancé, grâce au soutien de GMF, la mise en accessibilité de vidéos pour les publics en situation de handicap visuel ou auditif.

Ces films courts sont sous-titrés, transcrits en langue des signes française et font parfois l'objet d'une audiodescription.

Retrouvez-les sur la playlist « La nature en partage » de la chaîne Dailymotion du Parc national :

www.dailymotion.com/playlist/x58ko4

BROCHURE DE PRÉSENTATION DU PARC NATIONAL EN BRAILLE ET CARACTÈRES AGRANDIS



Ces documents présentent le caractère « haute montagne » du Parc national, ainsi que ses richesses naturelles, culturelles et paysagères. Ils reprennent également la réglementation du cœur, quelques chiffres clés et des informations pratiques.

Dans chacun d'eux, on trouve :

- ▶ une carte simplifiée du Parc national ;
- ▶ deux documents iconographiques adaptés représentant une espèce faunistique, le chamois et une espèce floristique, le lys orangé.

Dans le document en caractères agrandis, les éléments sont traités sur des aspects de simplification de l'information.

Dans le document en braille, les éléments sont traités sur des aspects de simplification, de relief et de légende.

Les brochures sont à disposition dans tous les points d'information et les maisons du Parc national.

Réalisation : Braille & Culture.

Parc national des Ecrins

Emmanuelle Brancaz, référente Handicap

☎ 04 92 40 20 17

@ : emmanuelle.brancaz@ecrins-parcnational.fr

Le glacier blanc

MALLE DE DÉCOUVERTE « TRACES ET INDICES DE LA FAUNE SAUVAGE »



Outil de découverte à multiples facettes, la malle apporte tous les éléments de support à une animation sur la thématique des traces et indices de présence de la faune sauvage.

La malle est composée de 4 boîtes : « faire des moulages » – « jouer » – « raconter » – « observer », et comprend différents outils : loupes, boîtes à indices, tablette, jeux de société, silhouettes d'animaux, magnets, matériels de moulage et un sac à dos pour emmener le matériel sur le terrain. Utilisée par les gardes-moniteurs, la malle peut être prêtée à tous les acteurs du territoire (accompagnateurs, associations, collectivités locales...) susceptibles de proposer des animations autour de la thématique. Tout est conçu et adapté pour que des personnes, même débutantes en animation, puissent l'utiliser.

La malle de découverte est à disposition sur le territoire du Parc national.

Malle de découverte réalisée par Polymorph Design.

Parc national des Ecrins

Emmanuelle Brancaz, référente Handicap

☎ 04 92 40 20 17

@ : emmanuelle.brancaz@ecrins-parcnational.fr

EXPOSITION « TRACES ET INDICES DE LA FAUNE SAUVAGE »



Dans le cadre du programme d'innovation touristique coordonné par le Pays gapençais, le Parc national des Ecrins a créé une exposition itinérante adaptée aux familles de handicap sur le thème des traces et indices de la faune sauvage de son territoire.

Composée de 12 panneaux mobiles et d'un audioguide, l'exposition s'installe partout facilement. Toucher, vision, odorat, ouïe : elle est à la fois une initiation à la thématique des traces et indices et une sensibilisation aux différents handicaps.

Des outils tels que des bandeaux pour se mettre en situation d'une personne non voyante et des casques pour s'isoler du bruit permettent aux personnes valides d'appréhender le handicap.

Réalisation : Polymorph Design.

Parc national des Ecrins

Emmanuelle Brancaz, référente Handicap

☎ 04 92 40 20 17

@ : emmanuelle.brancaz@ecrins-parcnational.fr

EXPOSITION SONORE, « LE SON DES ALTITUDES »



Créé à partir d'une collecte de sons dans le Parc national, le spectacle permet de découvrir la faune et les paysages du Parc national.

L'exposition est nomade, contactez la personne référente du Parc national afin de savoir où elle fait étape.

Parc national des Ecrins

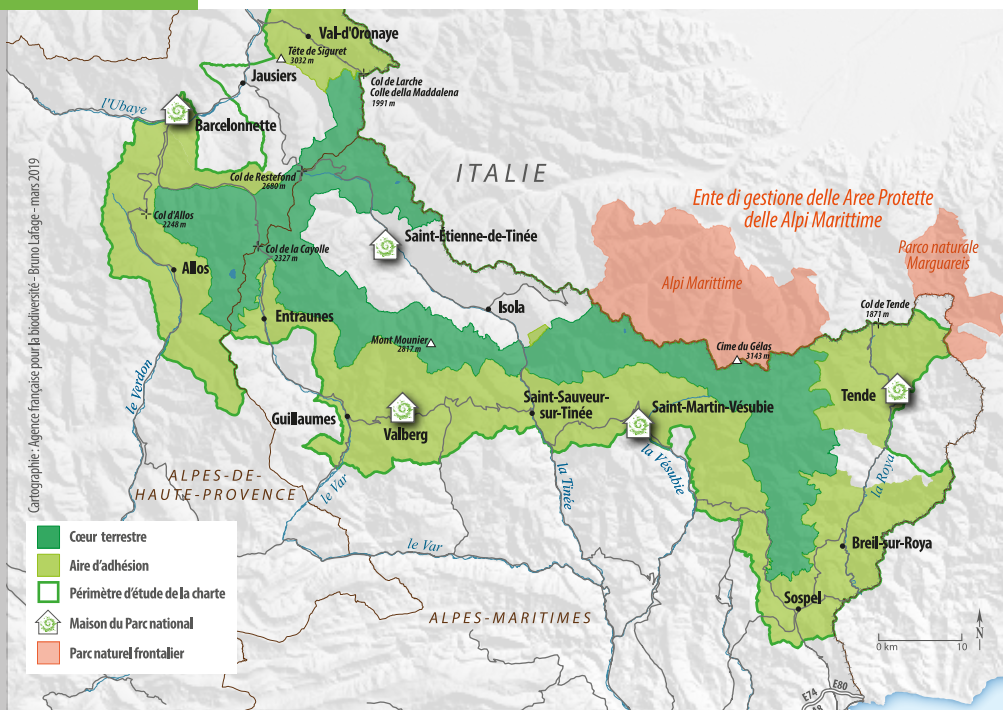
Emmanuelle Brancaz, référente Handicap

☎ 04 92 40 20 17

@ : emmanuelle.brancaz@ecrins-parcnational.fr

Bouquetin mâle
au Col de
Fond Froide





Plongeant dans la mer Méditerranée, le Parc national du Mercantour offre des paysages uniques et de qualité. Situé au carrefour d'influences climatiques, géologiques et altitudinales multiples, le Parc national du Mercantour est constitué d'une mosaïque de milieux naturels dont l'extrême diversité explique la richesse exceptionnelle de la faune et de la flore.

Le territoire du Parc national du Mercantour détient la plus forte diversité de flore au niveau national avec 2000 espèces de plantes, dont 200 rares et 30 endémiques. Son histoire géologique unique et exceptionnelle lui vaut une candidature au Patrimoine mondial de l'Unesco. Le Parc national abrite également des sites archéologiques comme le site de La Tournerie ou celui de la Vallée des Merveilles, témoins d'une grande valeur historique et archéologique. Par ailleurs, le Parc national met en œuvre, depuis plus de dix ans, des actions d'inventaire de toute la biodiversité de son territoire.

Enfin, pionnier sur les thématiques du handicap, le Parc national a été l'un des premiers à développer une politique d'accessibilité pour tous afin que chacun puisse découvrir le territoire à sa manière. Le Parc national du Mercantour propose en saison estivale des animations et sorties adaptées aux personnes à besoins spécifiques.



© AtomicProd

Sentier du Lauzanier

Plus de **10 000** chamois présents sur le territoire

13 naissances en nature de gypaètes barbus depuis leur réintroduction

Plus de **30 000** visiteurs par an dans les 5 maisons de parcs

Date de création: 18 août 1979

Région: Provence-Alpes-Côte d'Azur

Cœur: 68 000 ha

Aire d'adhésion: 108 300 ha

Siège du Parc national:
23, rue d'Italie – CS 51 316
06006 Nice Cedex 1

☎ 04 93 16 78 88



www.mercantour-parcnational.fr

EXPOSITION AU REFUGE DE LA CAYOLLE

ESTENC
Altitude: 2266 m



Le refuge de la Cayolle, ouvert en été, abrite une salle d'exposition accessible à tous. D'accès facile en voiture, il dispose d'un parking proche avec des places réservées.

L'exposition est construite autour des missions et métiers des gardes-moniteurs du Parc national du Mercantour et permet au public de découvrir les patrimoines naturels, culturels et paysagers à travers des outils interactifs, une scénographie adaptée et des jeux spécialement conçus.

Des sanitaires sont accessibles à l'extérieur mais les chambres du refuge ne le sont pas.

Refuge ouvert uniquement en saison estivale.

Refuge de la Cayolle

☎ 06 88 11 70 70

www.refugedelacayolle.com



Jeu du lagopède

REFUGE-HÔTEL DE BAYASSE

UVERNET-FOURS
Altitude: 1 800 m



Propriété du Parc national du Mercantour, le refuge-hôtel de Bayasse, situé entre Barcelonnette et le col de la Cayolle, est entièrement accessible aux personnes à mobilité réduite et dispose de 5 chambres aménagées.

Le refuge-hôtel de Bayasse est à 15 minutes en voiture du refuge de la Cayolle.

Refuge-hôtel de Bayasse

☎ 04 92 32 20 79

@ : refuge.bayasse@gmail.com

www.refuge-bayasse.fr



Table de lecture sensorielle,
Lauzanier

© Patrick Desgrupes

PROMENADE SUR LE SENTIER DU LAUZANIER



Le profil du sentier tracé sur le GR56 a été redessiné sur 1 km. Un revêtement de sol roulant et respectueux de l'environnement apporte confort de promenade et déplacement en toute autonomie.

Au départ du sentier, deux tables de lecture du paysage sensorielles en relief et en braille.

Des places sont réservées sur le parking.

Parc national du Mercantour

☎ 04 93 16 78 88

Syndicat d'initiative de Larche

☎ 04 92 84 33 58

RÉSIDENCE LA MEYNA

LARCHE



La résidence La Meyna comprend 5 gîtes communaux labellisés « Tourisme et Handicap » pour les 4 familles de handicaps et disposant tous d'un espace extérieur accessible.

Résidence La Meyna

☎ 04 92 84 33 58

☎ 04 92 84 31 47

@ : larche@haute-ubaye.com

www.handitourismepaca.fr

www.haute-ubaye.com

MAISON DU PARC NATIONAL

TENDE



La maison du Parc national propose aux visiteurs de multiples éclairages, au travers de divers panneaux d'interprétation et d'outils ludiques originaux permettant une expérience multi-sensorielle (pierres et rondins de bois à toucher, silhouettes d'animaux à taille réelle à regarder, jeux d'indices à trouver, etc.).

Forêts, faune et flore ou encore géologie des vallées de la Roya et de la Bévéra sont autant de thématiques abordées.

La maison du Parc est accessible aux personnes en situation de handicap moteur et une place de parking leur est réservée.

Maison du Parc national à Tende

☎ 04 93 04 67 00

@ : royabevera@mercantour-parcnational.fr





Cartographie : Agence française pour la biodiversité - Bruno Latagè - mars 2019
 Parc national des Caraïques - Hélène Hossignol

La Guadeloupe, baptisée « l'île aux belles eaux » par les populations précolombiennes est baignée par l'océan Atlantique à l'est et la mer Caraïbe à l'ouest. Le Parc national de la Guadeloupe assure la préservation d'écosystèmes extrêmement diversifiés, qui s'étendent des fonds marins de la Côte-sous-le-Vent et du Grand Cul-de-Sac-Marin au sommet du volcan de la Soufrière. Ces écosystèmes offrent une richesse biologique exceptionnelle. Les îlets et la barrière récifale abritent une faune corallienne d'un grand intérêt écologique. Autour de la baie du Grand-Cul-de-Sac-Marin, les côtes présentent plusieurs formations littorales humides, essentielles au maintien des équilibres naturels.

La forêt tropicale de la Basse-Terre est l'une des mieux conservées des Petites-Antilles. Véritable château d'eau, sa protection est primordiale pour le maintien de la qualité de vie des habitants.

En raison d'un fort endémisme insulaire, de nombreuses espèces ou sous-espèces ne se rencontrent qu'en Guadeloupe.



Vue des Monts Caraïbes

76 %

de communes
adhérentes

61 %

de la flore menacée
présente en cœur
de Parc national

88,8 %

d'oiseaux endémiques
des Antilles présents
en cœur de Parc national

Date de création: 20 février 1989

Département de la Guadeloupe

Cœur marin: 3 300 ha

Cœur: 18 800 ha

Aire d'adhésion: 94 000 ha

Siège du Parc national:

Montéran BP 93

97120 Saint-Claude

☎ 05 90 41 55 55



www.guadeloupe-parcnational.fr

BALADE DE LA CASCADE AUX ÉCREVISSES

PETIT-BOURG



Situé sur la route de la traversée, à Basse-Terre, ce lieu magique est très facile d'accès. Depuis le parking et la Maison de la Forêt, un platelage pavé d'une longueur de 200 m permet la circulation jusqu'à la cascade.

Des panneaux d'information sensitifs (dessins en relief et braille) présentent les espèces qu'il est possible d'observer sur le parcours.

Parc national de la Guadeloupe

☎ 05 90 41 55 55

RANDONNÉES ACCESSIBLES

SAINT-CLAUDE



Diverses sorties programmées toute l'année sur Basse-Terre, à la demande, pour des groupes de 8 à 12 personnes.

Jacky Aventure Guadeloupe

☎ 06 90 35 57 18

@ : jacky.noc@wanadoo.fr

www.aventure-guadeloupe.fr

SORTIE KAYAK

SAINTE-ROSE



Franck, passionné de kayak, vous emmène à la découverte des étonnantes richesses de la mangrove et des îlets du lagon de Grand Cul-de-Sac marin.

TamTam Pagaie

☎ 06 90 75 70 02

@ : tamtam.pagaie@gmail.com

www.guadeloupe-kayak.com



OBSERVATOIRE À AVIFAUNE

ANSE-BERTRAND



L'observatoire a été construit sur le site de Ravine Sable, où deux étangs artificiels abritent de nombreuses espèces d'oiseaux. L'observatoire est accessible par un chemin adapté.

Deux espaces d'observation sont prévus à hauteur des personnes à mobilité réduite. Deux places de parking sont réservées à proximité. Les visiteurs peuvent ainsi découvrir des poules d'eau, des foulques, des grèbes et des hérons.

Parc national de la Guadeloupe

☎ 05 90 41 55 55

ROUTE DE LA TRAVERSÉE

DE PETIT-BOURG À POINTE-NOIRE



La route de la Traversée longue de 17 km est la seule route qui traverse le massif de la Basse-Terre, de part en part. Elle permet de pénétrer au cœur d'une forêt dense et de la découvrir grâce à plusieurs sites.

Les aires de pique-nique de Corossol et de Petit Bras David proposent des carbeta accessibles.

La Maison de la Forêt, située à Saint-Claude, propose aux visiteurs une exposition sur la forêt guadeloupéenne. Des toilettes accessibles y sont également aménagées.

Parc national de la Guadeloupe

☎ 05 90 41 55 55



Parc amazonien de Guyane Parc national



Plus vaste parc national de France et de l'Union européenne, le territoire du Parc amazonien de Guyane couvre 40 % de la Guyane française. Il est délimité par deux grands fleuves : l'Oyapock, frontière avec le Brésil, et le Maroni, frontière avec le Suriname. Le Parc national protège l'une des zones à plus forte biodiversité de la planète, des modes de vie uniques et les activités humaines des habitants des fleuves et de la forêt. C'est le lieu de vie des Amérindiens Apalaï, Tilio, Wayana, Wayäpi et Téko, ainsi que des Aluku, Noirs marrons du Maroni, des créoles et des métropolitains.

Aux paysages d'une grande diversité s'ajoute une palette de milieux rares : savanes-roches, inselbergs (imposants massifs rocheux) et monts forestiers situés à plus de 500 m d'altitude. La flore guyanaise compte plus de 5 800 espèces : orchidées, fougères, lianes, palmiers, ainsi que plus de 1 500 espèces d'arbres dont certains culminent à plus de 50 m. La faune est également exceptionnelle : 400 espèces de poissons d'eau douce (40 % de taux d'endémisme), 192 espèces de mammifères, 261 espèces de reptiles et d'amphibiens, 719 espèces d'oiseaux et des centaines de milliers d'insectes.

Pic Coudreau du Sud

3,4 millions
d'hectares

100 %
des communes
ont adhéré

5 800
espèces végétales
vasculaires recensées

Date de création : 27 février 2007

Département de la Guyane

Cœur : 2 millions d'ha

Aire d'adhésion : 1,4 millions d'ha

Siège du Parc national :

1, rue Lederson

97354 Rémire-Montjoly

☎ 05 94 29 12 52

@ : infos@guyane-parcnational.fr



www.parc-amazonien-guyane.fr

AMAZONIE POUR TOUS : RANDONNÉES À SAÛL ET À PAPAÏCHTON

SAÛL ET
PAPAÏCHTON



Saül est la porte d'entrée du Parc amazonien de Guyane, accessible uniquement par avion. La commune développe une activité écotouristique fondée sur la découverte de ses riches patrimoines naturels et culturels, grâce à la randonnée, en prenant en compte l'accueil des publics en situation de handicap avec l'opération « Amazonie pour tous ».

Ce programme a pour objectif d'identifier les maillons faibles de la chaîne d'accessibilité, par le biais de diagnostics qui permettent d'adapter les sentiers de randonnées et autres sites de découverte aux besoins des différentes familles de handicaps.

Les aménagements spécifiques, les fauteuils tout-terrain, les joëlettes sont autant d'outils qui permettent aux personnes concernées de parcourir ces itinéraires en toute sécurité et en relative autonomie.

Dernièrement, le périmètre d'application du programme « Amazonie pour tous » s'est étendu à la commune de Papaïchton, capitale du pays Boni, afin d'initier la dynamique sur le fleuve Maroni.

Une session de sensibilisation aux handicaps est également programmée en 2019 à Maripa-Soula.

Parallèlement, une version de Geotrek « Rando Amazonie » accessible à tous, grâce à l'intégration de vidéos en langue des signes française (LSF), et de la synthèse vocale, est en cours de développement.

Le saviez-vous ?

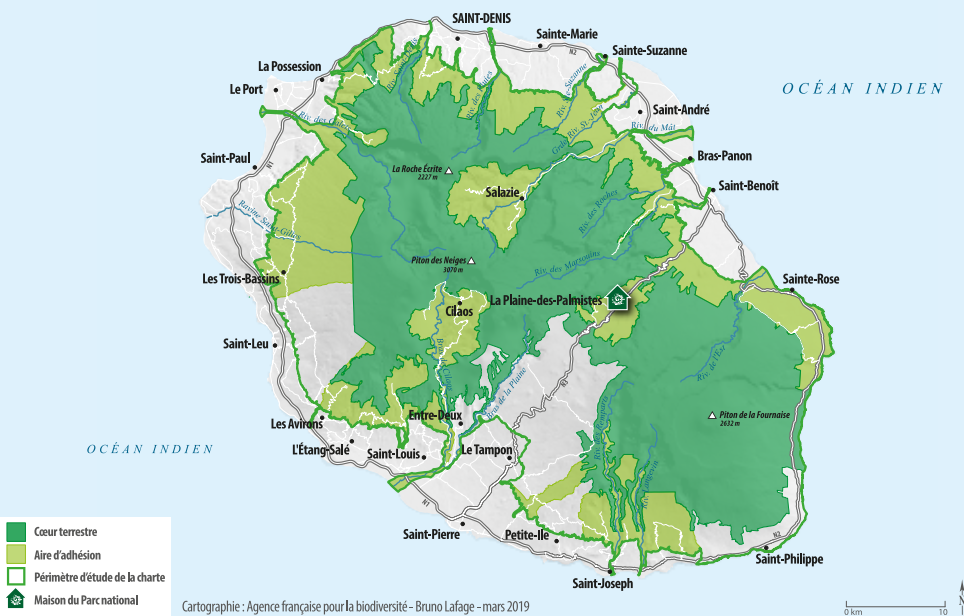
Conçu par les Parcs nationaux des Ecrins, du Mercantour et le *Parco naturale Alpi Marittime* en Italie, l'outil Geotrek permet de valoriser l'offre de randonnée, le patrimoine et les offres écotouristiques des territoires. Rendez-vous sur Rando Amazonie pour découvrir les sentiers accessibles du Parc amazonien de Guyane.

Parc amazonien de Guyane

☎ 05 94 29 12 52

Saül,
Amazonie
pour tous





La Réunion s'inscrit dans la continuité des politiques publiques en faveur de la préservation et de la valorisation des Hauts de l'île. Depuis 2010, la totalité de son cœur est inscrite au patrimoine mondial de l'Unesco sous l'appellation « Pitons, cirques et remparts ».

Apparue il y a seulement trois millions d'années, l'île de La Réunion abrite deux massifs volcaniques, dont l'un des volcans les plus actifs de la planète : le Piton de la Fournaise. Le cœur du Parc national offre une mosaïque de paysages naturels grandioses, construits par les éruptions volcaniques successives et façonnés par les effondrements et l'érosion. Il abrite plus de 110 types d'habitats, du littoral à l'altimontain (jusqu'à 3 070 m d'altitude), en passant par des forêts sèches, tropicales humides, des pandanaies ou des tamarinaies.

Côté faune, ce sont les oiseaux les plus visibles : une centaine d'espèces dont certains endémiques et uniques au monde (le tuit-tuit, l'oiseau la Vierge ou « zoizo » la Vierge...). S'ajoutent quelques espèces remarquables de reptiles et plus de 2 000 espèces d'insectes. Le Parc national de La Réunion figure parmi les 34 hauts lieux de la biodiversité mondiale. Le cœur abrite également des zones habitées (îlets de Mafate et des Salazes), mais aussi quelques élevages de bovins et des espaces sylvicoles.



© Clo&Clem

Cascade du Trou de Fer

816 km
de sentiers
pédestres

28 %
d'endémisme de
la flore vasculaire

110 types d'habitats
différents de 0 à
3 070 m d'altitude

Date de création: 5 mars 2007

Département de La Réunion


Cœur: 105 447 ha

Aire d'adhésion: 87 800 ha

Siège du Parc national:
258, rue de la République
97431 La Plaine-des-Palmistes

☎ 02 62 90 11 35

@: contact@reunion-parcnational.fr

 www.reunion-parcnational.fr

EXPOSITION INTERACTIVE ET JARDINS DE NATURE À LA MAISON DU PARC NATIONAL

LA PLAINE
DES PALMISTES

L'exposition « La Réunion, île de nature, cœur des hommes » invite à vivre l'expérience d'une traversée virtuelle de l'île et de ses « Pitons, cirques et remparts », de Mare-Longue à la Grande Chaloupe.

Immersions audiovisuelles, jeux interactifs et boîtes à outils vous guideront à la rencontre des grands paysages, de la nature, mais aussi des hommes et des femmes peuplant le territoire. La visite s'achève dans les jardins abritant une centaine d'espèces végétales indigènes et endémiques.



Visiteurs sourds et malentendants

L'accueil est équipé d'une boucle magnétique.

L'ensemble des médias audiovisuels est sous-titré en français. Des colliers magnétiques sont en prêt à l'accueil et des prises sont réparties dans le circuit de visite afin de bénéficier d'un meilleur confort d'écoute.

Des visites guidées avec interprète en LSF sont possibles sur réservation pour les individuels comme pour les groupes.

Maison du Parc national



Visiteurs en situation de handicap mental

L'espace de visite est spacieux et lumineux. Un contact visuel permanent est assuré par l'hôte(sse) d'accueil. La visite est ludique avec des maquettes, des schémas, des bornes sonores.

Visiteurs à mobilité réduite

Une place de parking adaptée se trouve à moins de 30 mètres de la porte d'entrée. Une zone de dépôt-minute pour car et minibus est également possible. En extérieur, une galerie et un perron permettent de s'approcher au plus près des plantations.

Visiteurs non-voyants et malvoyants

Le circuit de visite est un parcours sensoriel avec maquettes tactiles et bornes sonores. Des audioguides sont en prêt à l'accueil. Pour le guidage et le confort, il est recommandé de venir accompagné(e). À partir de 6 personnes par groupe (accompagnateur inclus), il est possible de réserver en ligne une visite. Un atelier sensoriel sera alors proposé.

Un audioguide et un livret de visite sont à disposition en prêt à l'accueil.

L'exposition est ouverte au public du lundi au samedi de 8 h 30 à 12 h 30 et de 13 h 30 à 17 h.

Entrée libre et accessible à tous.

Découvrez la vidéo de présentation de la « Maison du Parc national, île de La Réunion » sur sa chaîne YouTube : www.youtube.com/watch?v=XSkYnVZ8hLg

Parc national de La Réunion

☎ 02 62 90 01 31

@ : contact@reunion-parcnational.fr

KIT PÉDAGOGIQUE DÉDIÉ AUX NON-VOYANTS ET MALVOYANTS

Pour rendre accessible au plus grand nombre ses patrimoines naturels, culturels et paysagers, un kit pédagogique accessible aux non-voyants et malvoyants a été conçu.

Trois types de support sont disponibles :

Toucher

Avec une carte de l'île en relief, le public est incité à se situer, du bout des doigts, sur le territoire.

Entre ses mains, il devine et découvre les pitons, cirques et remparts.

De même, de simples feuilles réalisées en pâte Fimo, pensées comme des schémas tactiles, mènent à une initiation à la botanique. Les principaux critères de détermination ont été accentués afin d'être perçus plus aisément au toucher.



Sentir

Les forts parfums qui émanent des huiles essentielles viennent chatouiller les narines, à peine le bouchon retiré. Les effluves de citronnelle, cryptoméria ou de géranium font écho aux relations que l'Homme entretient avec la nature, du « tan lontan » à nos jours.

Écouter

Les chants des oiseaux enregistrés captent l'attention et créent une atmosphère naturelle. Entre « tuit-tuit ! » et « chakouat ! », les trilles des oiseaux endémiques sont sans pareils.

Un instant de plaisir, un retour à l'enfance et voici le moment d'un « zistoir » : quelques contes, écrits par les agents du Parc national, toujours en créole, abordent des thématiques aussi variées que la naissance de l'île ou la protection des forêts, en passant par la gestion des déchets.

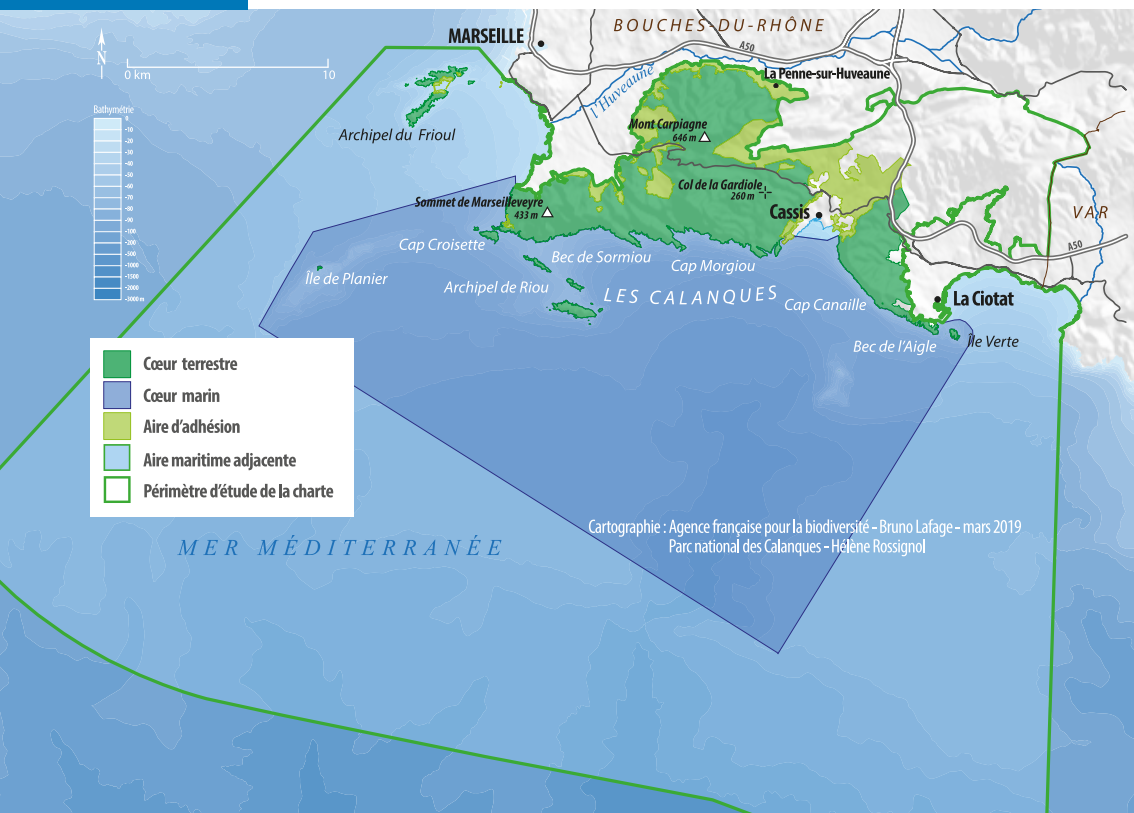
Le kit est destiné à tous types d'animations et d'organismes : interventions scolaires, activités randonnées, associations spécialisées, etc.

Parc national de La Réunion

☎ 02 62 90 01 31

@ : contact@reunion-parcnational.fr





Le Parc national des Calanques est le dixième parc national français et le seul parc national périurbain en Europe à la fois terrestre et marin.

Situé au cœur de la métropole Aix-Marseille-Provence, ce monument naturel comprend des massifs littoraux découpés de calanques, ainsi qu'un vaste espace marin qui, avec le canyon de la Cassidaigne, inclut l'un des plus riches canyons sous-marins de Méditerranée en matière de biodiversité. Il comporte également plusieurs îles, à la fois refuges de biodiversité et porteuses de trésors patrimoniaux.

Situés dans l'une des zones les plus arides et ventées de France, les paysages spectaculaires des espaces terrestres et marins abritent de nombreuses espèces patrimoniales littorales et continentales.

Les calanques offrent une biodiversité remarquable avec 140 espèces terrestres animales et végétales protégées, 60 espèces marines patrimoniales et un patrimoine culturel d'une très grande richesse, tel que le château d'If.



© Céline Bellanger - Parc national des Calanques

La Crine

Un parc national
dans une métropole de
1,8 million d'habitants

93 %
du territoire
est marin

200
espèces protégées
ou patrimoniales

Date de création: 18 avril 2012

Région: Provence-Alpes-Côte d'Azur

Cœur marin: 43 500 ha

Cœur terrestre: 8 500 ha

Aire d'adhésion: 2 630 ha

Siège du Parc national:
141, avenue du Prado - Bâtiment A
13008 Marseille

☎ 04 20 10 50 00

@: contact@calanques-parcnational.fr



www.calanques-parcnational.fr

BALADE SONORE À LA FONTAINE DE VOIRE

MARSEILLE



La Fontaine de Voire est un élément important du patrimoine culturel des Calanques. Ce site porte le mythe de la fondation de Marseille. Selon la légende, c'est à la fontaine de Voire qu'aurait été célébré le mariage de Gyptis et Protis. Le couple reçut en dot la Calanque du Lacydon – l'actuel Vieux-Port de Marseille. C'est ici que les Phocéens fondèrent leur cité.

La balade sonore permet au public en situation de handicap visuel ou mental de découvrir ce lieu chargé d'histoire. Pour en profiter, le public doit au préalable télécharger le fichier sonore sur son smartphone, puis se laisser guider par les histoires contées par différents intervenants.

Le parcours débute à l'arrêt de bus de la ligne 23 « Sormiou – Jarre », emprunte le boulevard Pierotti, puis chemine dans la pinède du vallon de la Jarre, en passant par une ancienne carrière, et se rétrécit dans le vallon de l'Homme mort pour aboutir au site de la Fontaine de Voire.

Les outils de découverte : des plans thermo-gonflés et une maquette 3D de la fontaine pour les personnes en situation de handicap visuel ou intellectuel sont en prêt au CPIE Côte Provençale.

Balade sonore en téléchargement :

www.calanques-parcnational.fr

www.promenades-sonores.com

Atelier Bleu – CPIE Côte Provençale

☎ 04 42 08 07 67

@ : atelierbleu@cpie-coteprovencale.fr



Balade à
la fontaine
de Voire

BROCHURES DE PRÉSENTATION DU PARC

MARSEILLE



Deux brochures présentent le Parc national et son patrimoine naturel dans un format facile à lire et à comprendre.

Brochures en téléchargement sur le site internet www.parcsnationaux.fr, rubrique « Des découvertes » puis « Visiter et s'émerveiller » et « Les parcs nationaux accessibles à tous / Le Parc national des Calanques ».

Parc national des Calanques

☎ 04 20 10 50 00



Bateau hybride

VISITE DU PARC NATIONAL À BORD D'UN NAVIRE DE TOURISME

À BORD DU *MOBY DICK III* AVEC LA VISITE DES CALANQUES, CASSIS



☎ 04 42 01 03 31
@ : visite.calanques@gmail.com
www.lavisitedescalanques.com



À BORD DE L'*HÉLIOS*, BATEAU HYBRIDE AVEC ICARD MARITIME, MARSEILLE



☎ 04 91 33 03 29
@ : ledonduvent@yahoo.fr
www.visite-des-calanques.com



À BORD DU *CANAILLE*, BATEAU HYBRIDE, CASSIS



☎ 06 62 37 84 62
@ : cassiscanaille@gmail.com
www.calanques-cassis-canaille.fr



À BORD DU *DON DU VENT*, MARSEILLE



☎ 06 09 98 52 67
@ : ledonduvent@yahoo.fr
www.ledonduvent.com



À BORD DE LA *GOÉLETTE ALLIANCE*, MARSEILLE



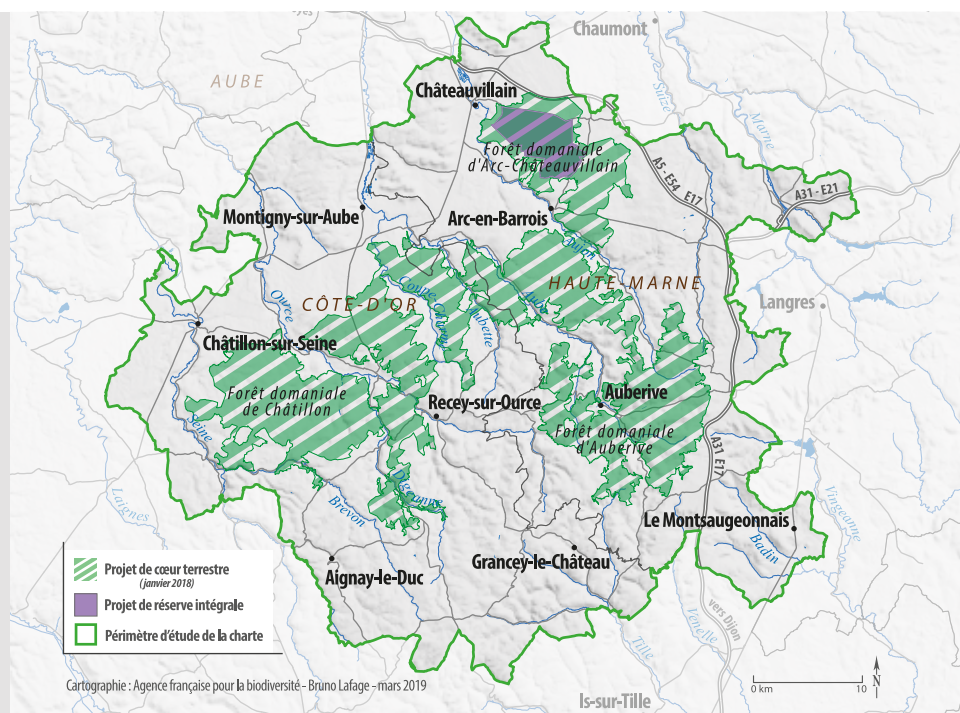
☎ 07 69 04 66 46
@ : contactgoelettealliance@gmail.com
www.goelette-alliance.com







GIP du futur Parc national des forêts de Champagne et Bourgogne



Les forêts, majoritairement feuillues, du futur onzième Parc national français, sont représentatives des plateaux calcaires du quart nord-est de la France. Elles comptent jusqu'à plus de 15 essences d'arbres par hectare, le hêtre étant la plus courante.

Du fait de leur ancienneté et d'un boisement quasi-continu, ces forêts abritent de nombreux milieux naturels : marais tufeux, pelouses calcaires, prairies de Vénus. Si les populations de cerfs, chevreuils et sangliers sont très abondantes, on rencontre également des espèces remarquables comme le chat forestier ou la cigogne noire.

L'eau est très présente avec 694 km de cours d'eau, de nombreuses sources et zones humides. Témoin privilégié des liens étroits entre l'Homme et la nature depuis le Néolithique, la forêt recèle et protège de nombreux vestiges archéologiques et conserve l'empreinte du travail des moines au Moyen Âge, de l'exploitation agricole, forestière, hydraulique ou métallurgique à différentes époques.

Le futur Parc national a pour ambition de concilier la préservation de ces patrimoines exceptionnels et le développement économique, social et culturel.



Rochefort-sur-Brevon

© Aveniris

80 %

des forêts du Parc national étaient présentes à l'époque de la Révolution française

Plus de **100** marais tufeux, alchimie de l'eau et de la géologie

20 %

de la population française de cigognes noires nichent dans les forêts du Parc national

Date de création: 2019

Régions: Grand-Est et Bourgogne-Franche-Comté

Cœur: 56 596 ha

Superficie totale: 241 089 ha

Siège du projet de 11^e Parc national:
4, ruelle du Monument
21290 Leuglay

☎ 03 80 93 10 92

@: secretariat@gipecb-parcnational.fr



www.forets-champagne-bourgogne.fr

SENTIER ADAPTÉ

LEUGLAY

La promenade de Fraïche Fontaine est située à proximité immédiate du centre du village de Leuglay (Côte-d'Or).

Le sentier de 300 m de long conduit à un sous-bois où des équipements de pique-nique sont à disposition des visiteurs.



Projet de Parc national de forêts

☎ 03 80 93 10 92

@ : secretariat@gipecb-parcnational.fr



Sentier de Leuglay

© DR - GIP Champagne Bourgogne



GÎTES DE LA GARE

LEUGLAY



À proximité du sentier adapté, des gîtes ont été aménagés par la commune pour recevoir des publics en situation de handicap.

L'accueil de personnes dépendantes et/ou âgées est également possible ainsi que l'installation de lits médicalisés et tout appareillage spécifique (sur place).

Gîtes de la gare

Marie Pitois
☎ 06 19 03 51 57

MAISON DE COURCELLES

COURCELLES



Vaste propriété du 19^e siècle, la maison offre aux enfants de nombreuses salles d'activités adaptées à leurs projets.

Les enfants de 4 à 17 ans en situation de handicap sont accueillis dans le cadre de séjours de vacances dès lors que la vie en collectivité leur est accessible et que les moyens déployés sont en cohérence avec leurs besoins.

Maison de Courcelles

☎ 03 25 84 41 61
@ : contact@maisondecourcelles.fr

SENTIER ADAPTÉ DE LA TUFIERÈRE DE ROLAMPONT

ROLAMPONT

Le monumental escalier naturel construit par le ruissellement de l'eau est un site classé. On peut accéder à la passerelle au pied de la cascade de la tufière en fauteuil roulant depuis le parking aménagé sur un linéaire de 175 m pour admirer ce paysage grandiose. Un second tronçon sera réalisé pour 2020.



Tufière de Rolampont

☎ 03 25 84 71 88

@ : service.etudes-chaumont-bca@onf.fr

Office de tourisme du Pays de Langres

☎ 03 25 87 67 67

@ : info@tourisme-langres.com

LA FERME D'AULOT

BURE-LES-TEMPLIERS

Ancien corps de ferme du Châtillonnais rattaché à la commune de Bure-les-Templiers, rénové et parfaitement aménagé pour l'accueil de groupe et la pratique de l'activité environnement, équestre et théâtrale.

L'association adhérente à « Handi-cheval » est agréée par l'Éducation nationale pour l'organisation de classes équestres.



La Ferme d'Aulot

☎ 03 80 81 01 64

@ : aulot.sejours@gmail.com

Pour plus d'informations

Papillon azuré porte queue

Retrouvez les parcs nationaux de France sur : www.parcsnationaux.fr et sur leur chaîne YouTube.

Les informations transmises dans ce guide 2019, concernant notamment la marque d'État « Tourisme et Handicap », sont susceptibles d'évoluer.

Pour plus d'informations, contactez :
Association Tourisme et Handicaps
☎ 01 44 11 10 41

@ : ass-tourisme-et-handicaps@orange.fr



www.tourisme-handicaps.org



Parc national de la Vanoise • www.vanoise-parcnational.fr

Parc national de Port-Cros • www.portcros-parcnational.fr

Parc national des Pyrénées • www.pyrenees-parcnational.fr

Parc national des Cévennes • www.cevennes-parcnational.fr

Parc national des Ecrins • www.ecrins-parcnational.fr

Parc national du Mercantour • www.mercantour-parcnational.fr

Parc national de la Guadeloupe • www.guadeloupe-parcnational.fr

Parc amazonien de Guyane • www.parc-amazonien-guyane.fr

Parc national de La Réunion • www.reunion-parcnational.fr

Parc national des Calanques • www.calanques-parcnational.fr

Projet de Parc national de forêts • www.forets-champagne-bourgogne.fr

Agence française pour la biodiversité
5, allée Félix Nadar - 94300 Vincennes
www.afbiodiversite.fr